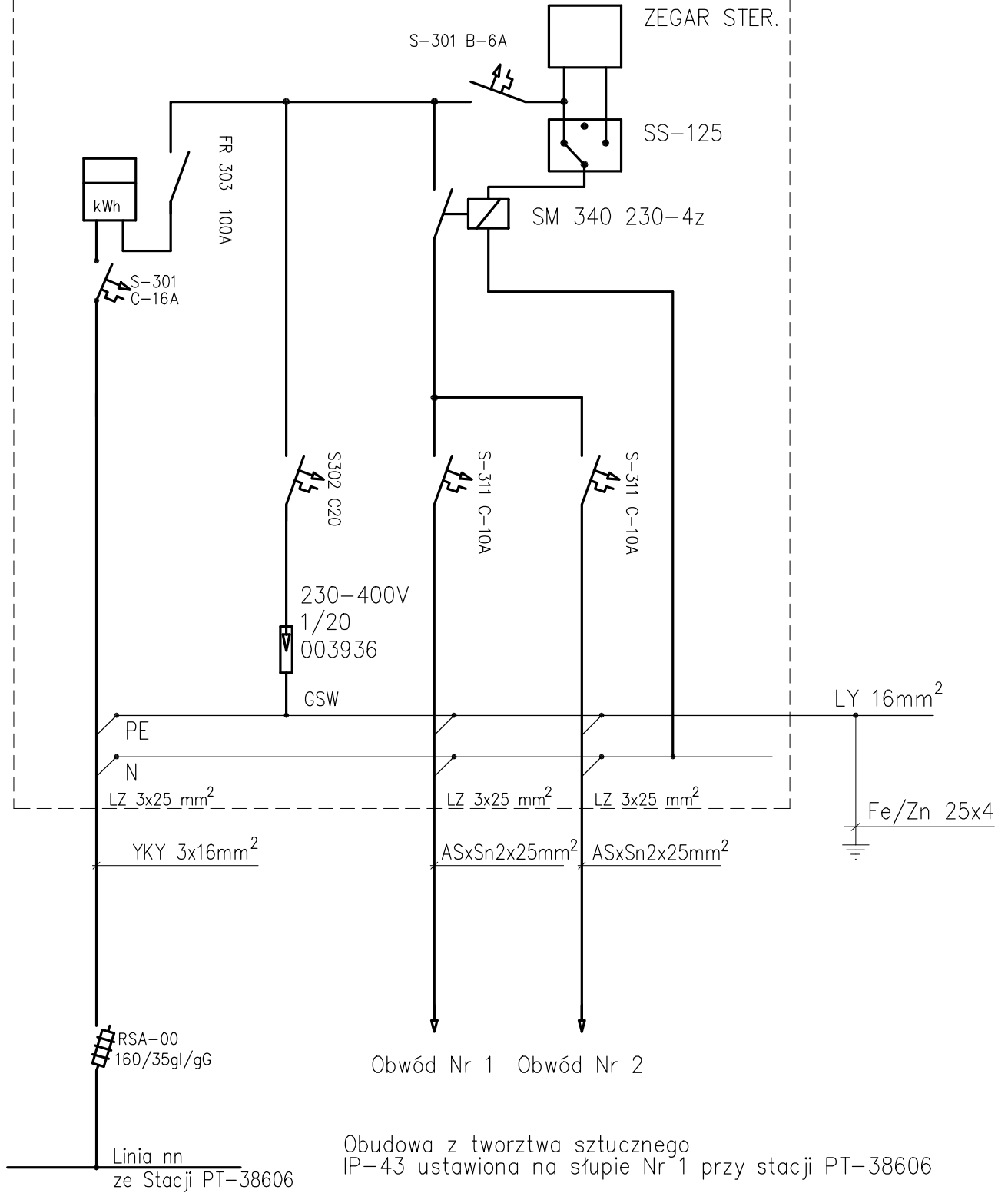


SZAFKA OŚWIETLENIOWA SO



Obudowa z tworzywa sztucznego
IP-43 ustawiona na słupie Nr 1 przy stacji PT-38606

OŚWIETLENIE DROGOWE PRZY PT-38606 DROGI POWIATOWEJ NR 3465 D W SĘDZISŁAWIU	
LOKALIZACJA INWESTYCJI	SĘDZISŁAW
INWESTOR	GMINA MARCISZÓW UL. SZKOLNA 6 58-410 MARCISZÓW
PROJEKTOWAŁ	inż. Leon Miśkiewicz 2424/93/E
	IX2007
TEMAT RYS.	SCHMAT IDEOWY SZAWKI OŚWIETLENIOWEJ SO
	E-2