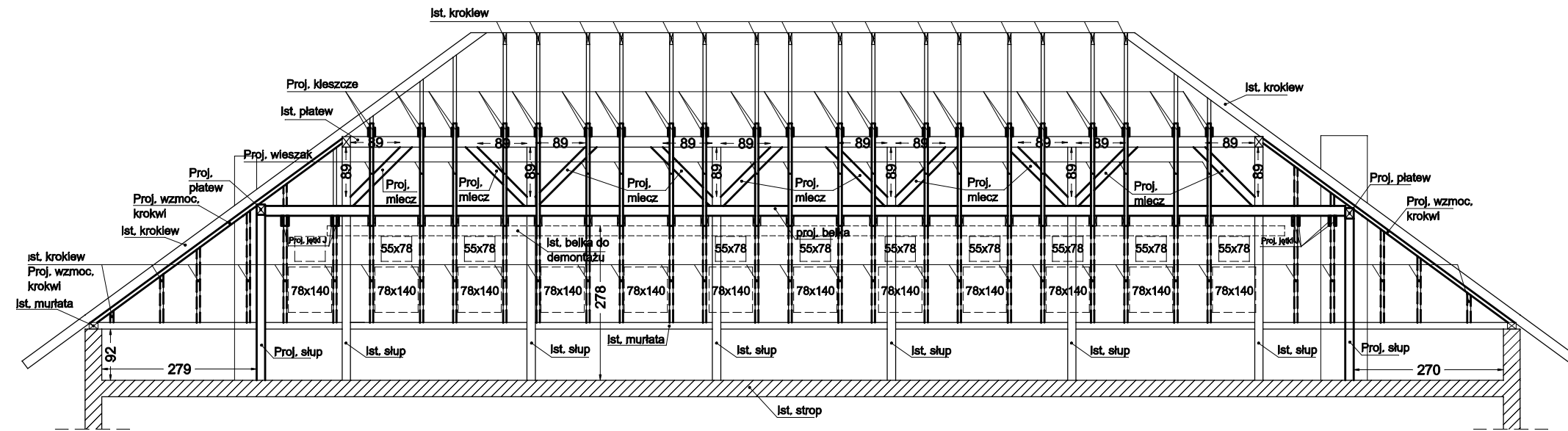
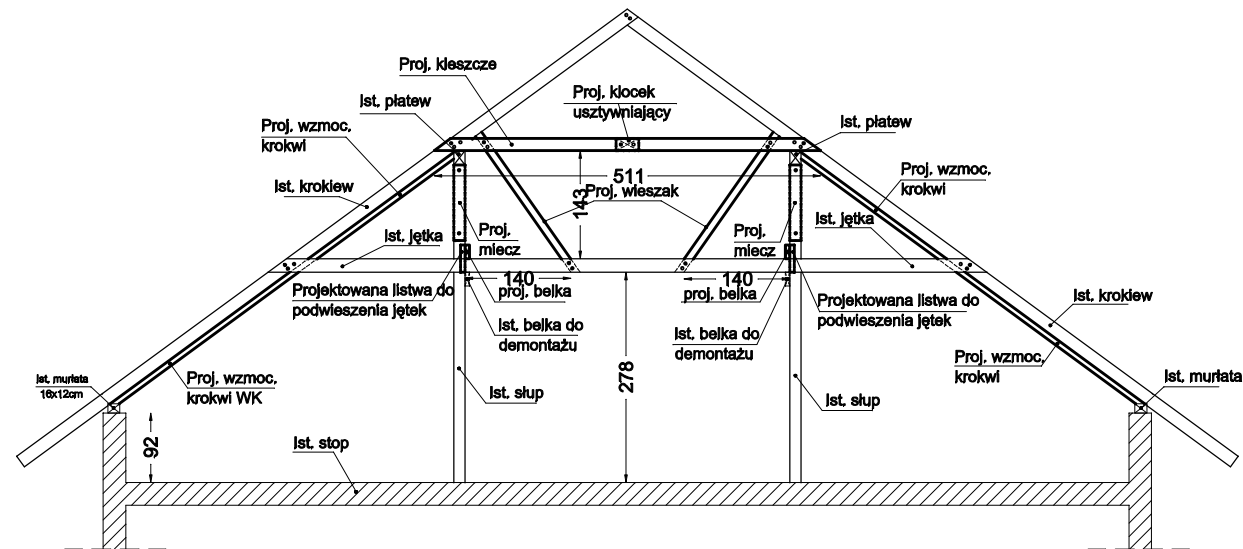


PRZEKRÓJ PODŁUŻNY



PRZEKRÓJ POPRZECZNY



PRZEKROJE ISTNIEJĄCYCH ELEMENTÓW DREWNIANYCH:

- Murłata 16x12cm
- Krokiew 6x17cm
- Jętka 4x18cm
- Platew 15x19cm
- Słup 15x15cm
- Belka 6x18cm

PRZEKROJE PROJEKTOWANYCH ELEMENTÓW DREWNIANYCH:

- Wzmoc. krokwi 6x7cm
- Kleszcze 3,2x10cm
- Jętka 4x18cm
- Wieszak 6x8cm
- Platew 15x19cm
- Słup 15x15cm
- Belka 6x18cm
- Listwa 6x8cm

DREWNO C27

UWAGI

- Przed przystąpieniem do prac należy sprawdzić czy istniejąca część konstrukcji pokazana na rysunku odpowiada rzeczywistej konstrukcji na budowie.
- Wszystkie istniejące i projektowane elementy drewniane więźby dachowej należy zabezpieczyć środkiem o potrójnym działaniu, tj. grzybo-owado-bójczym i ogniochronnym.
- Szczegóły połączeń projektowanych elementów z istniejącymi pokazano w projekcie wykonawczym.

PROJEKT BUDOWLANY

Z.U.T.B. "MAK-TECH" A.Makaś ul. Słowackiego 9 Kamienna Góra	Przedmiot inwestycji	Zmiana sposobu użytkowania poddasza budynku administracyjno-usługowego na przedszkole		RYS. nr 1K
	Investor	Gmina Marciszów, ul. Szkoła 6, 58-410 Marciszów		
	Adres inwestycji	dz. nr 305/7, ul. Szkoła 6, Marciszów		SKALA 1:100 DATA Styczeń 2009
	Branża	KONSTRUKCJA	Podpis	
Projektant	mgr inż. Włodzimierz Wilk upr. 557/01/DUW			
	mgr inż. Adam Makaś upr. 185/76			
Nazwa rysunku	PRZEKRÓJ PODŁUŻNY I POPRZECZNY DACHU			