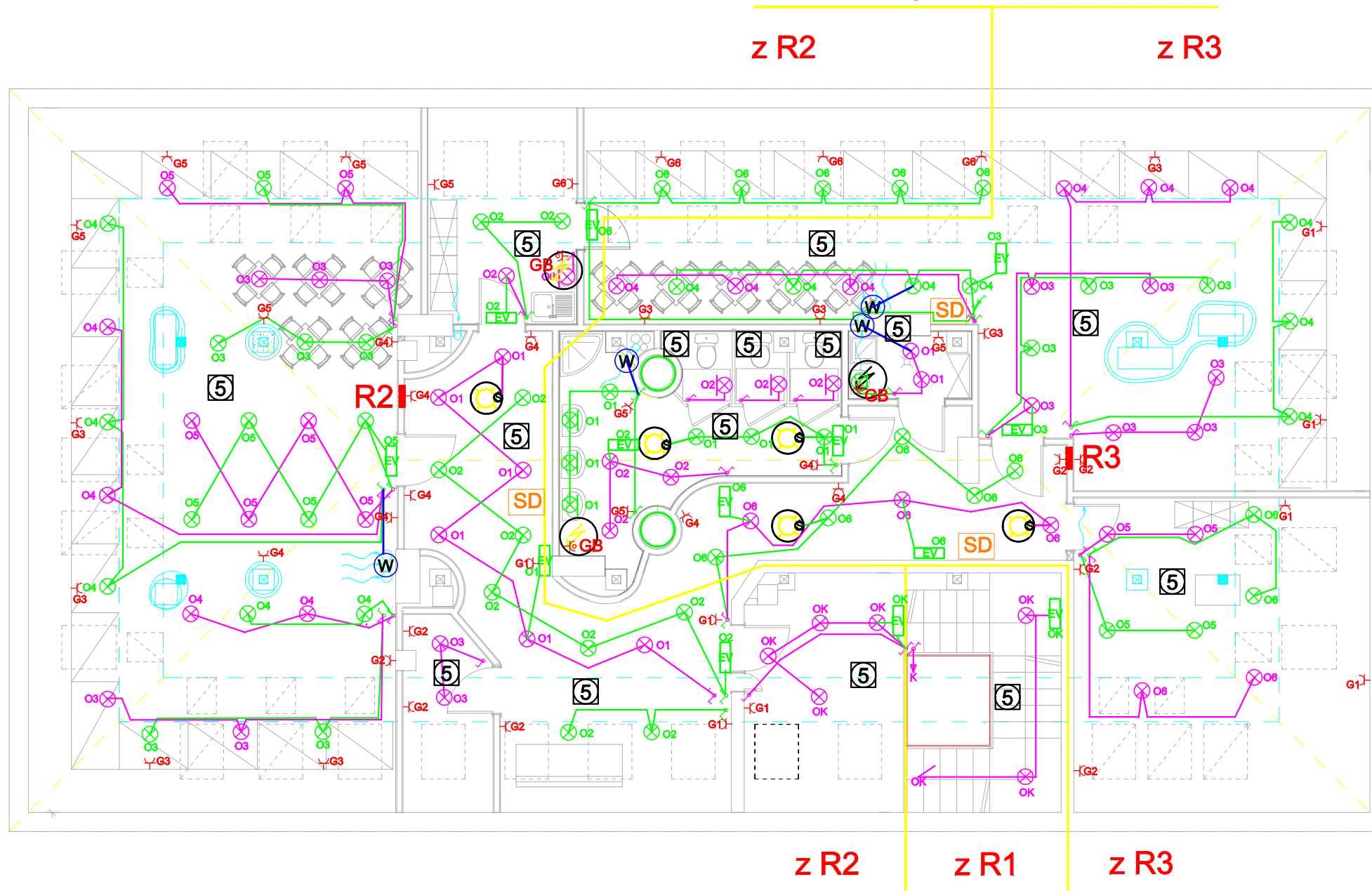


obwody dla PODDASZA



nr pomieszczenia	pomieszczenie
11	KLATKA SCHODOWA
12	KORYTARZ
13	SANITARIATY
14	POM PORZADKOWE
15	MAGAZYNEK
16	BIURO
17	BIURO
18	SALA ZABAW
19	SALA ZABAW

LEGENDA

- ⊖ **G1** obwód 1 fazowych gniazd wtykowych - obwód nr 1-6, h=30cm
- ⊖ **G3-2x** gw1f w łazience- obwód nr 3, podwójne, bryzgoszczelne, h=130cm
- ⊗ **O1** oprawa sufitowa- plafoniera, energooszczędna 25W, obwód O1
- ⊗ **O3** oprawa kinkiet, energooszczędna 20W, obwód O1, h=180cm
- ⊗ **OK** oprawa sufitowa- plafoniera, energooszczędna 25W, obwód OK - klatka schodowa
- O1 **EV** oprawa świetłówkowa EWAKUACYJNA z elektroinwerterem, 2 h czas podtrzymania świecenia

- SD SŁUCHAWKA DOMOFONOWA
- W wentylatory wyciągowe Un=230V, N=20-60W zasilane z obwodów oświetleniowych-YDY4*1.5- ciągła faza, 4 kpl.
- ⚡ **GB** pojemnościowe podgrzewacze zimnej wody Un=230V, N=2 kW zasilanie z gw1f - oznaczenie obwodu GB - szt 3
- S kanały doświetlające światłem dziennym+ świetłówkowa, 5 kompletów

układ połączeń wewnętrznych: TN-S
ochrona od porażień:
SAMOCZYNNY WYŁĄCZENIE ZASILANIA

PROJEKT BUDOWLANY			
Z.U.T.B. "MAK-TECH" A.Makaś ul. Słowackiego 9 Kamienna Góra	TEMAT	Zmiana sposobu użytkowania poddasza budynku administracyjno-usługowego na przedszkole	
	Inwestor	Gmina Marciszów, ul Szkolna 6, 58-410 Marciszów	
	Adres inwestycji	dz. nr 305/7 ul. Szkolna, Marciszów	
	Branża	ELEKTRYCZNA	Podpis
	Projektant	mgr inż. Ryszard Wiatr PNB/UB-11/98	RYS. nr E3
	Asystent projektanta	mgr inż. Jan Świrko 1598/86 UW JG	
	Nazwa rysunku	Instalacje elektryczne - PODDASZE	
			SKALA 1:100
			DATA Styczeń 2009