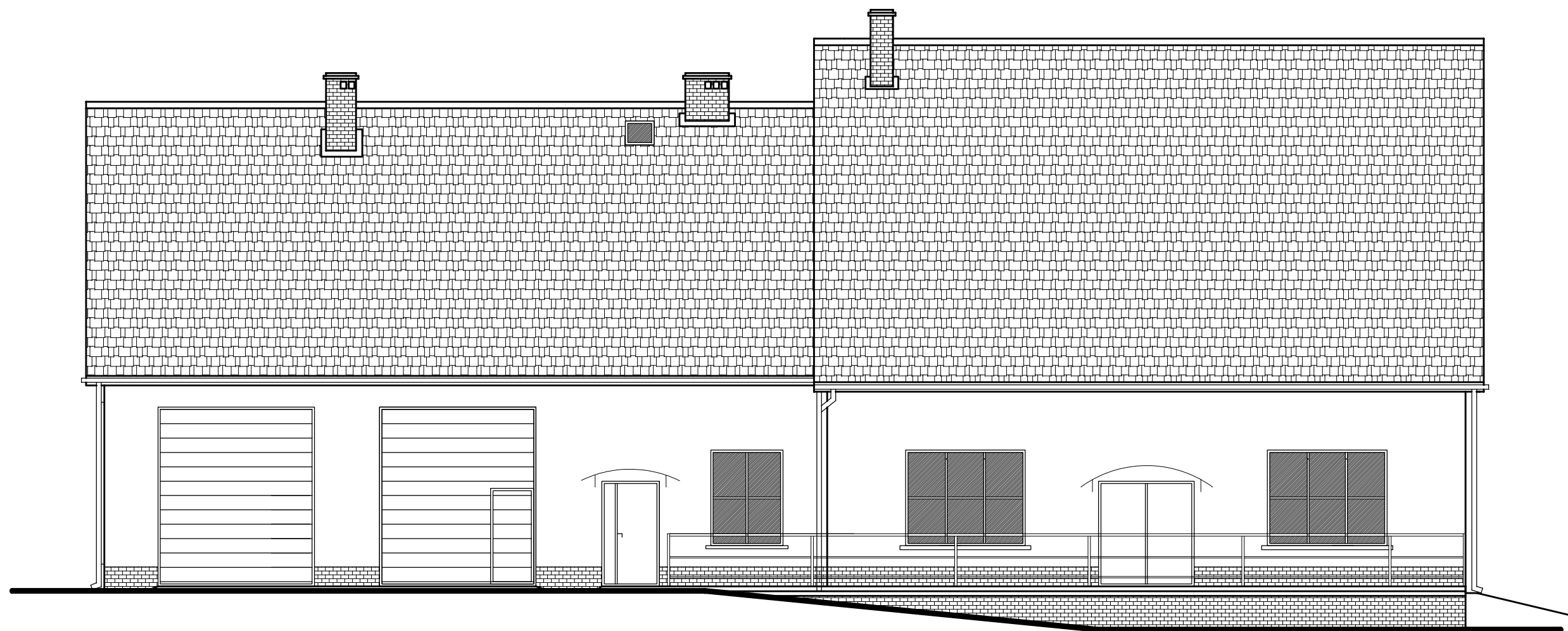
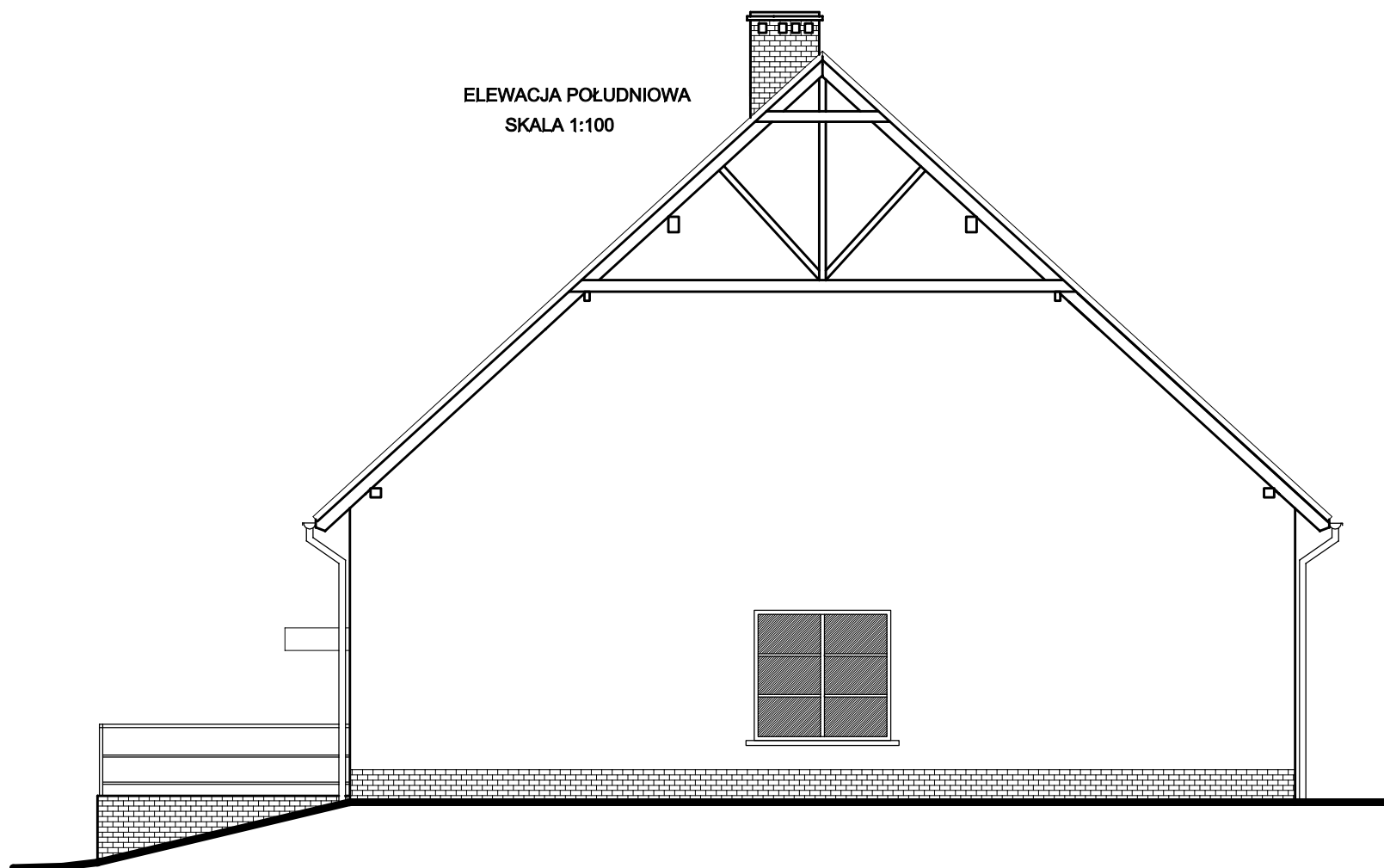


ELEWACJA ZACHODNIA
SKALA 1:100



ELEWACJA POŁUDNIOWA
SKALA 1:100



KOLORYSTYKA ELEWACJI (WG. WZORNIKA NCS) :
 - POWIERZCHNIE CECIAN : S3010-Y30R
 - COKOŁ ORAZ KOMINY : S2070-Y80R
 - POKRYCIE DACHU : S2070-Y80R
 - STOLARKA OKIENNA ORAZ DRZWIOWA : BIAŁA

PROJEKT BUDOWLANY			
Inwestycja	REMONT I CZĘŚCIOWA ZMIANA SPOSOBU UŻYTKOWANIA BUDYNKU REMIZY OCHOTNICZEJ STRAŻY POŻARNEJ NA ŚWIEJLICĘ WIEJSKĄ		
Inwestor	Gmina Marciszów , ul.Szkolna 6 , 58-410 Marciszów		
Adres Inwestycji	DZ. NR 237/4 , obręb Pastewnik , gmina Marciszów		
Branża	ARCHITEKTURA	PODPIS	RYS. nr. 7
Projektant	mgr Inż. arch. Anna Michno upr. 284/00/DUW mgr Inż. Włodzimierz Wilk upr. 557/01/DUW		
Asystent projektanta	mgr Inż. Jarosław Wawrzaszek		SKALA 1:100
Nazwa rysunku	ELEWACJA POŁUDNIOWA I ZACHODNIA		Data: WRZESIEŃ 2008

Z.U.T.B
 " MAK- TECH " s.c
 A. Makaś , W. Wilk
 ul. Słowackiego 9
 Kamienna Góra