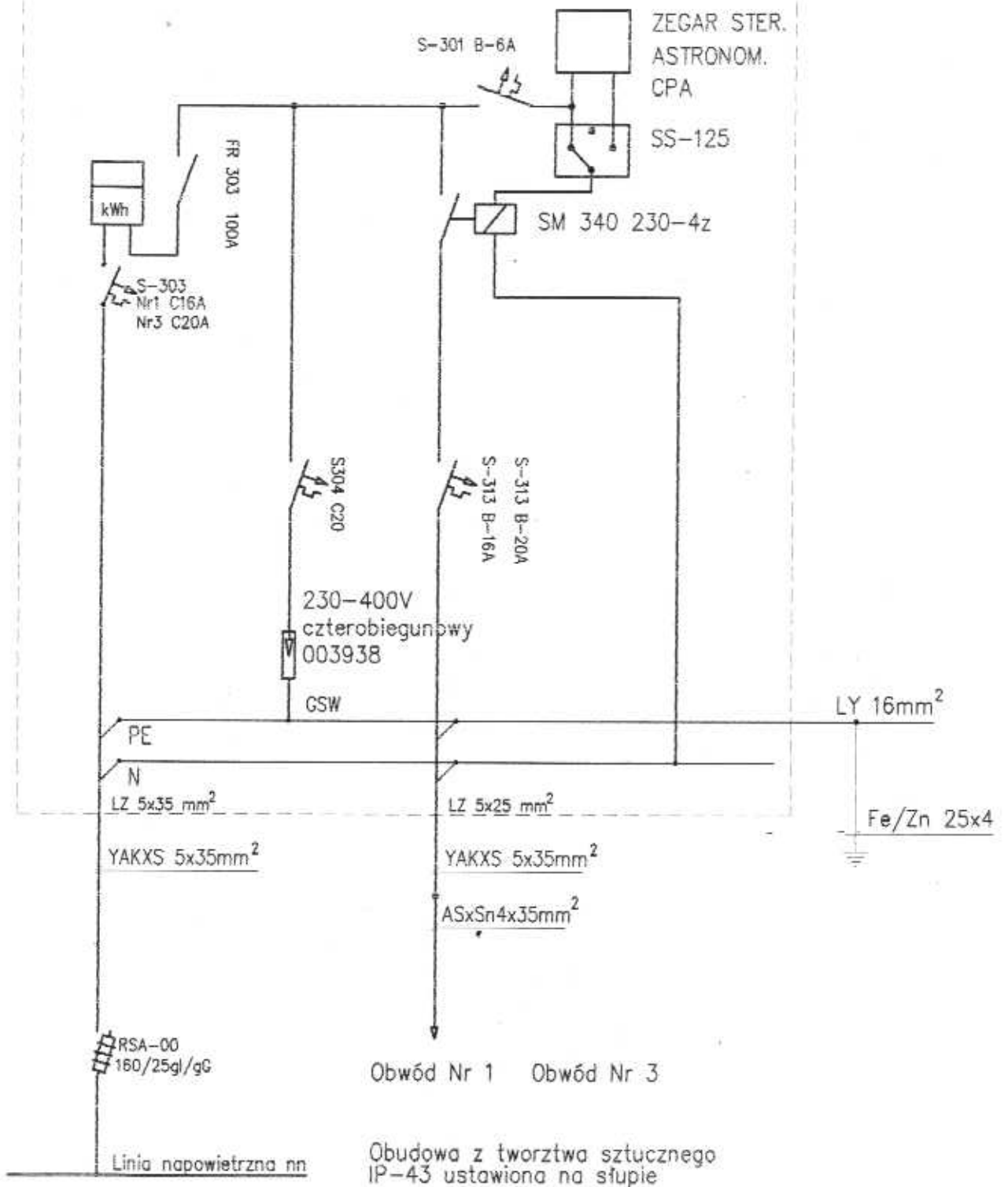


SZAFKA OŚWETLENIOWA SO



PROJEKT OŚWIELENIA DROGOWEGO PRZY DRODZE KRAJOWEJ NR 5 I DRODZE POWIATOWEJ NR 3465 D W MARCISZOWIE

LOKALIZACJA INWESTYCJI	DZ.NR 586, 585/4, 585/5, 585/7, 590, 641/1, 641/2, 650/6, OBR.MARCISZÓW 484, 442, 16 OBR.SĘDZISŁAW
INWESTOR	GMINA MARCISZÓW UL. SZKOLNA 6 58-410 MARCISZÓW
PROJEKTOWAŁ	inż. Leon Miśkiewicz 2424/93/E
TEMAT RYS.	SCHEMAT IDEOWY SZAWKI OŚWIELENIOWEJ SO

VI 2009