

Województwo: dolnośląskie
 Powiat: kamiennogórski
 Gmina : Marciszów
 Obręb : Sędziszów
 Dz.201(cz),202/7,202/13

Mapa do celów projektowych
Mapa zasadnicza
 matryca lewostronna
 skala 1:500
 Sporządzono na podstawie AM 462.314.132

zakres opracowania
 Aktualizację mapy w oznaczonym zakresie
 wykonało Biuro Usług Geodezyjnych s.c.
 w Kamiennej Górze, dn. 15.V.2007
 Kierownik Robót: Zbigniew Królak
 Prezes Biura: Jan Cabala

Biuro Usług Geodezyjnych
 Jan Cabala, Jan Gluchowski, Zbigniew Królak
 Edward Szwantrak
 ul. Papieża Jana Pawła II 11a
 tel./fax 744 76 70
 58-400 Kamienna Góra
 REGON 230022118 NIP 614-010-16-32

STAROSTA KAMIENNOGÓRSKI
 WYDZIAŁ GOSPODARSTWA NIERUCHOMOŚCI I
 OBRĘBNI DOKUMENTACJI GEODEZYJNO-KARTOGRAFICZNEJ
 w Kamiennej Górze
 W obszarze oznaczonym na rysunku
 dokonano aktualizacji treści mapy zasadniczej.
 Dokumenty z pomiaru uzupelniającego przyjęto do
 zasobu powiatowego w dniu 15.05.2007 r.
 i zarejestrowano pod nr 116-30/2007.
 Niniejsza mapa może służyć do celów projektowych.
 Projektowane elementy budowlane wymagające pozwole-
 nia na budowę podlegają wytyczeniu i inwentaryzacji
 pow. terenowej oraz jednolitej uprawności do wytyce-
 nienia przez urząd gminy.
 Kam. Góra 15.05.2007 r.
 Tomasz Miało

LEGENDA

- SL. - proj. szafka złączowo - pomiarowa
- TR. - proj. tablica rozdzielcza
- 1. PROJEKTOWANY BUDYNEK
- 2. POWIERZCHNIA Z KOSTKI BRUKOWEJ
- 3. ISTNIEJĄCE OGRODZENIE
- 4. PROJEKTOWANA BRAMA PRZESUWNA SZEROKOŚCI 4,5M
- 5. ISTNIEJĄCY ZJAZD
- 6. STANOWISKO Z POJEMNIKIEM NA ODPADY STAŁE

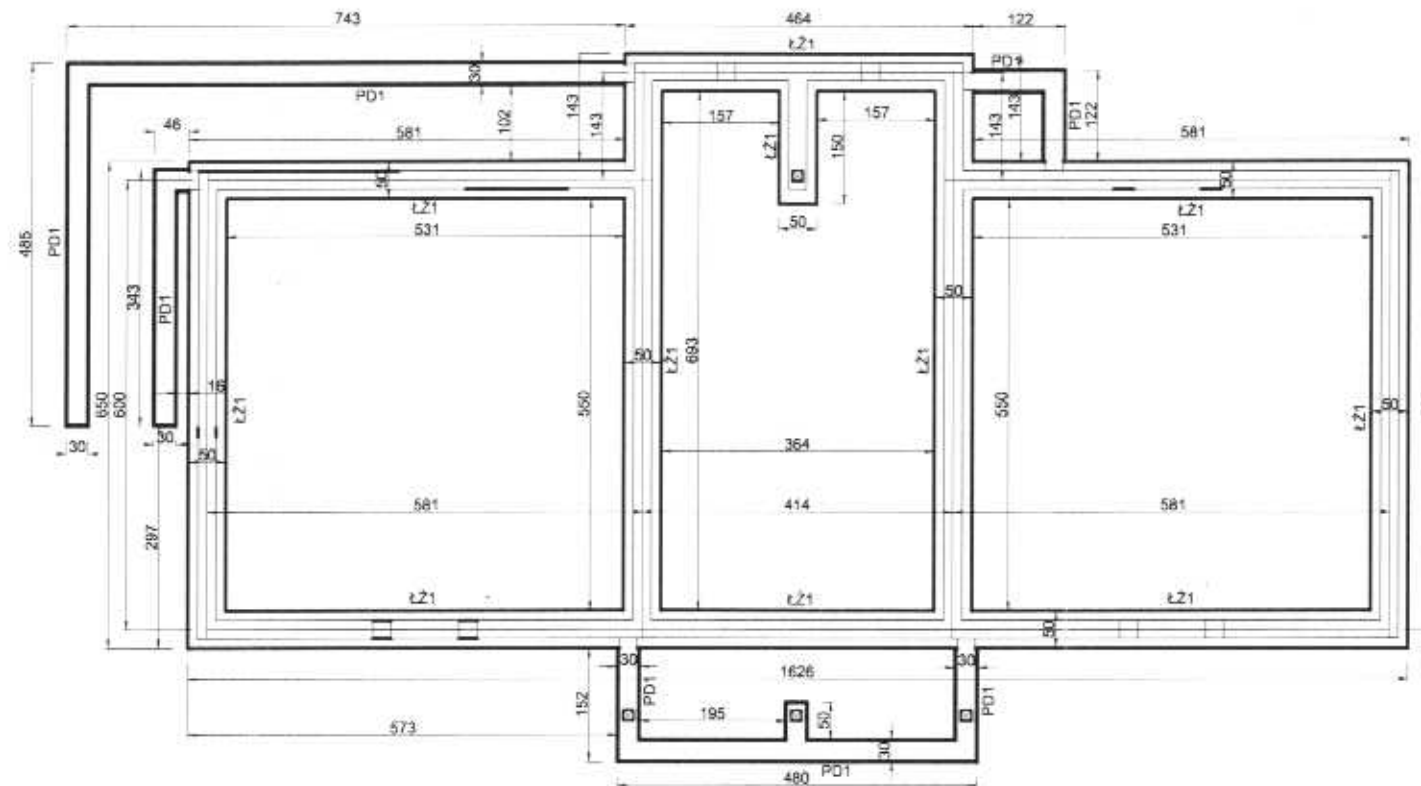
- Proj. przyłącze kan. san. z rur PVC kl.S
- Proj. przyłącze wody Ø40PE
- Proj. przyłącze energetyczne YKY5x10mm2
- ZO. - proj. zasuwa odcinająca wodę DN40
- S1 - proj. studzienka rew. kan. san. Ø315mm Wavin

+/- 0,00 = + 448,45 m.n.p.m

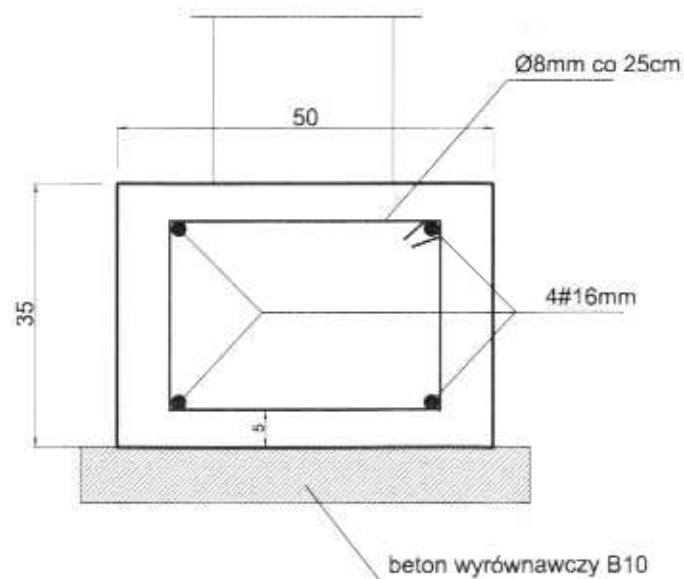
PROJEKT WYKONAWCZY			
Inwestycja	BUDOWA BUDYNKU SZATNI DLA SPORTOWCÓW		
Inwestor	Gmina Marciszów, ul. Szkoła 6, 58-410 Marciszów		
Adres inwestycji	Sędziszów działka nr 201		
Branża	ARCHITEKTURA + PRZYŁĄCZA	PODPIS	RYS. nr. 1/A
Projektant	mgr inż. arch. Anna Michno, upr. 284/00/DUW tech. bud. Sławomir Mejda, upr. 2085/1990 mgr inż. Ryszard Wiatr, upr. 10/96/JG		
Asystent projektanta	mgr inż. Jarosław Wawrzaszek		SKALA 1:500
Nazwa rysunku	ZAGOSPODAROWANIE TERENU		Data: Grudzień 2008

Z.U.T.B
 * MAK-TECH * s.c.
 A. Makas, W. Wilk
 ul. Słowackiego 9
 Kamienna Góra

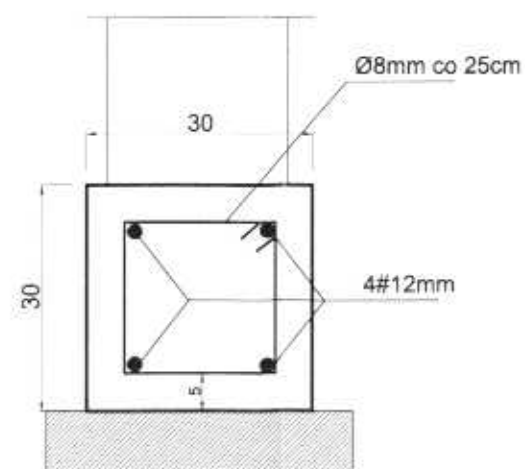
RZUT FUNDAMENTÓW
SKALA 1:100



LAWA FUNDAMENTOWA LZ1
SKALA 1:10



PODWALINA PD1
SKALA 1:10



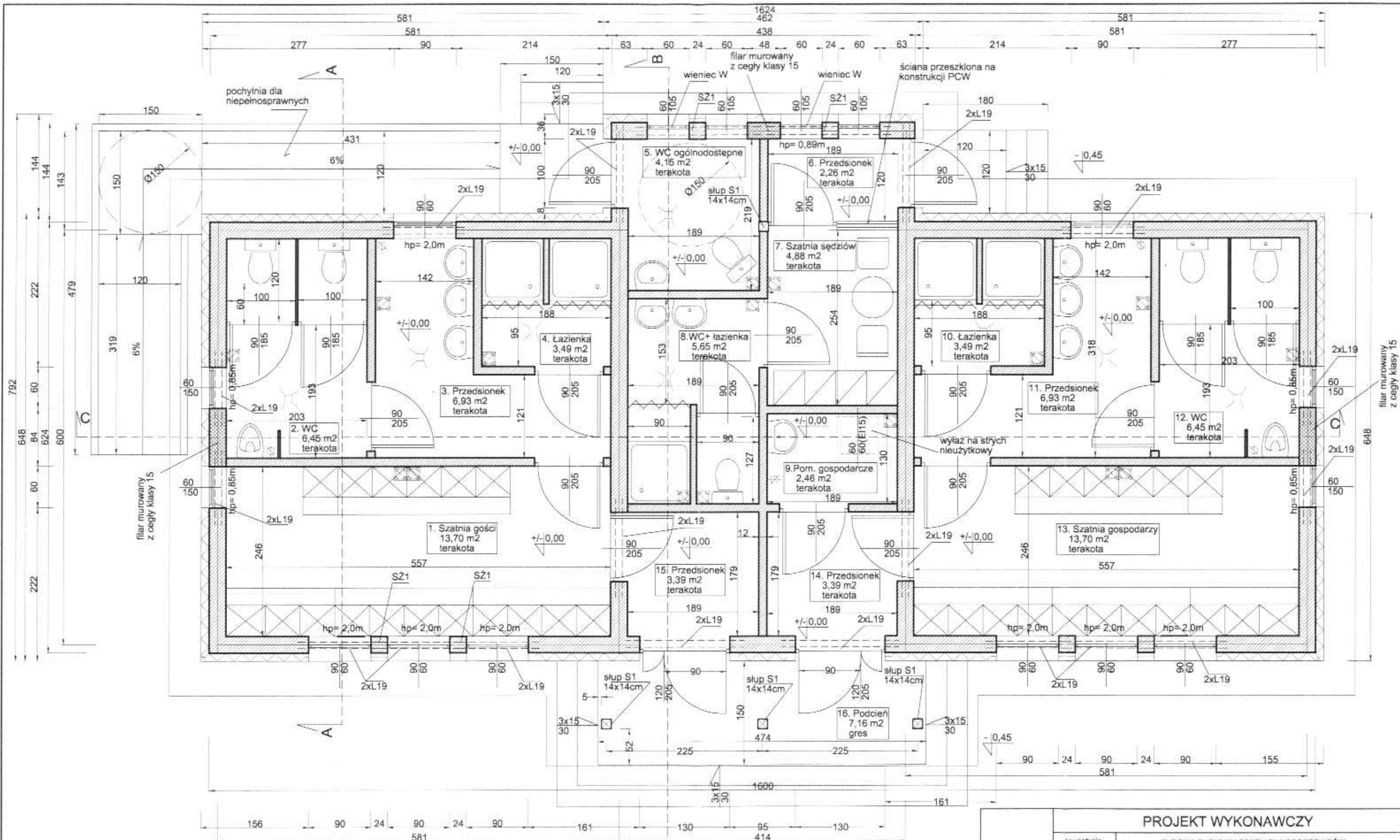
ZBIORCZE ZESTAWIENIE STALI ZBROJENIOWEJ

Nr. poz.	Średnica (mm)	Długość (m)	Kod (m)	DŁUGOŚĆ CAŁKOWITA (m)							
				SOS		34GS					
				Ø6	Ø8	#12	#14	#16	#10		
LAWA FUNDAMENTOWA LZ1											
1	16	6,30	8							50,40	
2	16	7,90	8							63,20	
3	16	6,50	8							52,00	
4	16	16,25	4							65,00	
5	16	2,00	4							8,00	
6	16	4,65	4							18,60	
7	8	1,05	180		189,00						
PODWALINA PD1											
1	12	4,80	4							19,20	
2	12	1,60	8							12,80	
3	12	0,80	4							3,20	
4	12	1,30	8							10,40	
5	12	3,80	4							15,20	
6	12	4,90	4							19,60	
7	12	7,45	4							29,80	
8	8	0,90	105		94,50						
SLUP SZ1											
1	14	4,50	16							72,00	
2	14	3,70	8							29,60	
3	8	0,86	140	120,40							
WIENIEC W											
1	12	16,00	4							64,00	
2	12	4,40	4							17,60	
3	12	7,70	8							61,60	
4	12	6,25	8							50,0	
5	12	5,10	8							48,80	
6	8	0,86	162	139,32							
DŁUGOŚĆ OGÓLEM (m)				259,72	283,50	352,20	101,80	257,20			
MASA JEDNOSTKOWA (kg/m)				0,222	0,385	0,888	1,210	1,580	0,617		
MASA OGÓLEM (kg)				57,66	111,96	312,75	122,94	406,38			
MASA RAZEM (kg)				57,66			964,05				
SUMA (kg)							1011,71				

BETON B20
STAL 34GS, StOS

PROJEKT WYKONAWCZY			
Inwestycja	BUDOWA BUDYNKU SZATNI DLA SPORTOWCÓW		
Inwestor	Gmina Marciszów, ul. Szkolna 6, 58-410 Marciszów		
Adres inwestycji	Sędziszów działka nr 201		
Branża	KONSTRUKCJA	PODPIS	RYS. nr. 1
Projektant	mgr inż. Włodzisław Wilk upr. 557/01/DUW		
Asystent projektanta	mgr inż. Jarosław Wawrzaszek		SKALA 1:100/10
Nazwa rysunku	RZUT FUNDAMENTÓW		Data: Grudzień 2008

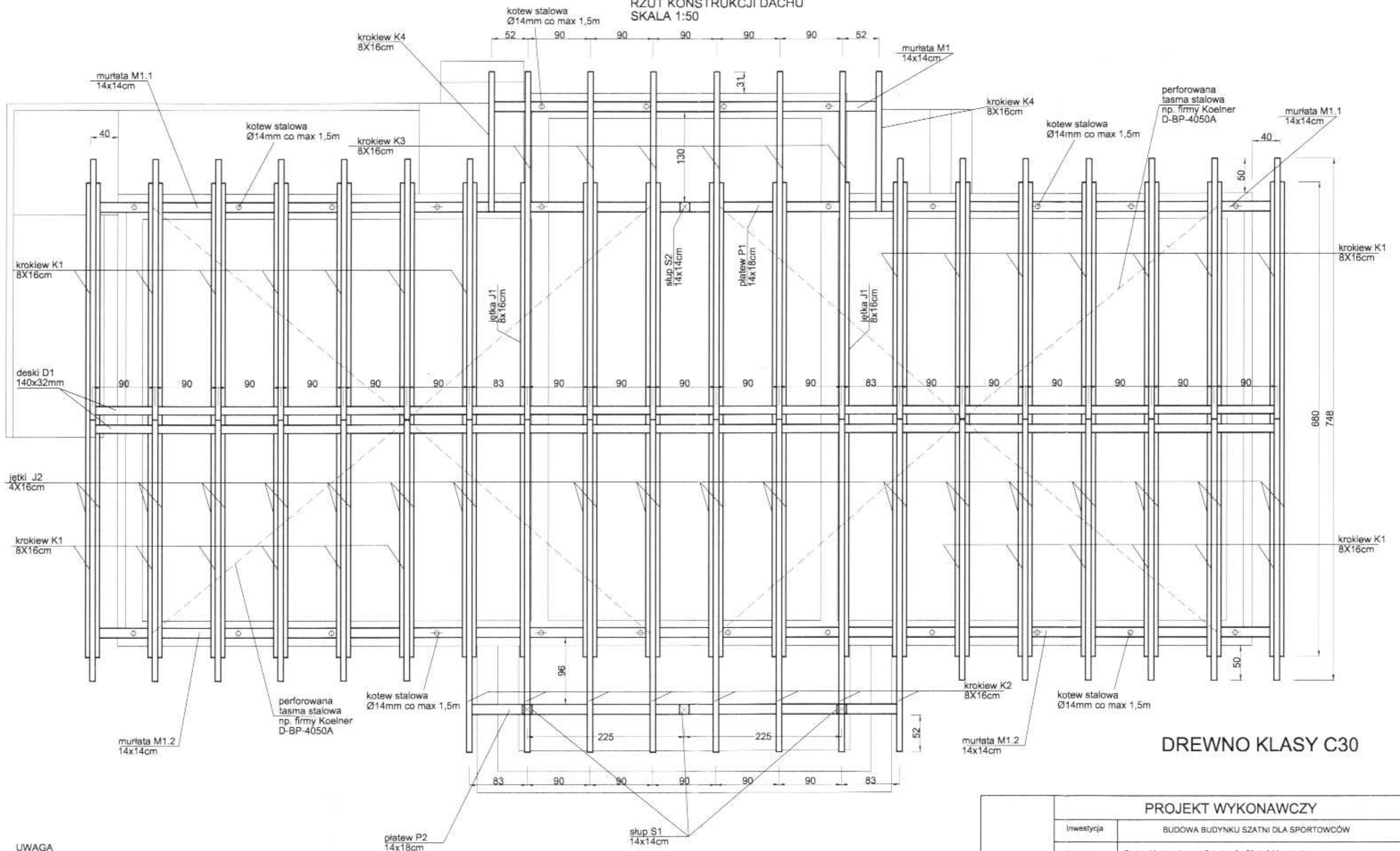
Z.U.T.B
"MAK-TECH" s.c.
A. Makaś, W. Wilk
ul. Słowackiego 9
Kamienna Góra



**BETON B20
STAL 34GS, StOS
DREWNO KLASY C30**

PROJEKT WYKONAWCZY			
Inwestycja	BUDOWA BUDYNKU SZATNI DLA SPORTOWCÓW		
Inwestor	Gmina Marciszów, ul. Szkolna 6, 58-410 Marciszów		
Adres inwestycji	Sędziszów działka nr 201		
Branża	ARCHITEKTURA + KONSTRUKCJA	PODPIS	RYS. nr. 2
Projektant	mgr inż. arch. Anna Michno upr. 284/00/DUW mgr inż. Włodzimierz Wilk upr. 557/01/DUW	<i>[Signature]</i>	
Asystent projektanta	mgr inż. Jarosław Wawrzaszek		SKALA 1:50
Nazwa rysunku	RZUT PARTERU		Data: Grudzień 2008

RZUT KONSTRUKCJI DACHU
SKALA 1:50



DREWNO KLASY C30

UWAGA

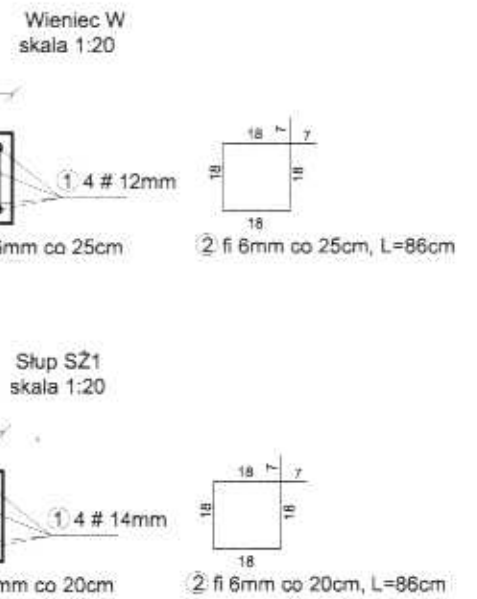
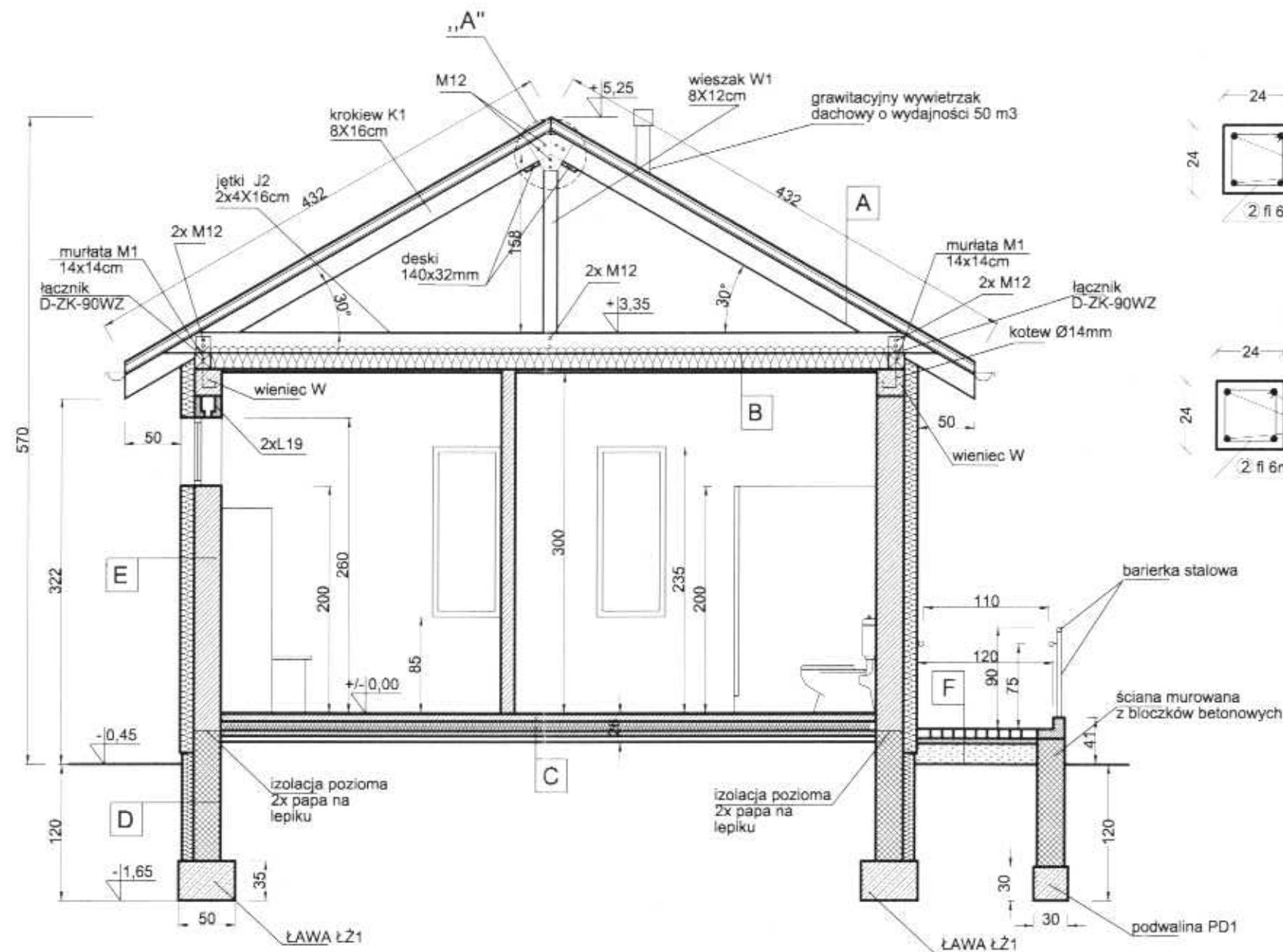
- CAŁOŚĆ KONSTRUKCJI ZAIMPREGNOWAĆ PRZED WBUDOWANIEM ŚRDKIEM O TRÓJSTRONNYM DZIAŁANIU OGNIOSCHRONNYM ORAZ GRZYBO - OWADOBÓJCZYM ,
- MURŁATY MOCOWAĆ DO WIĘNCÓW ZA POMOCĄ KOTEW $\varnothing 14$ MM WBETONOWANYCH W WIENIEC CO 1,5 M ,
- DO ŁĄCZENIA ELEMENTÓW DREWNIANYCH WIĘZY STOSOWAĆ SYSTEMOWE ŁĄCZNIKI CIESIELSKIE , ŚRUBY ORAZ GWOŹDZIE KARBOWANE ,
- PERFOROWANĄ TASME NABIC NA GÓRĘ KROKWI ,

PROJEKT WYKONAWCZY			
Inwestycja	BUDOWA BUDYNKU SZATNI DLA SPORTOWCÓW		
Inwestor	Gmina Marciszów , ul. Szkolna 6 , 58-410 Marciszów		
Adres inwestycji	Sędziszów działka nr 201		
Branża	ARCHITEKTURA + KONSTRUKCJA	PODPIS	RYS. nr. 3
Projektant	mgr inż. arch. Anna Michno upr. 284/00/DUW mgr inż. Włodzisław Wilk upr. 557/01/DUW	<i>[Signature]</i>	
Asystent projektanta	mgr inż. Jarosław Wawrzaszek	<i>[Signature]</i>	SKALA 1:50
Nazwa rysunku	RZUT KONSTRUKCJI DACHU		Data: Grudzień 2008

PROJEKTOWANE PRZEGRODY

- A** - blachodachówka na łatach drewnianych 50x40mm ,
- membrana dachowa ,
- krokwie
- B** - jętki ,
- wełna mineralna gr. 20cm ,
- paroizolacja ,
- 2x GKF gr. 1,25cm na stelażu aluminiowym
- C** - terakota ,
- wylewka betonowa gr. 6cm zbrojona siatką posadzkową 20x20cm z prętów Ø5mm ,
- folia PE 0,2 ,
- styropian gr 8cm ,
- 2x papa zgrzewalna ,
- wylewka betonowa gr. 5cm ,
- piasek gr. 5cm
- D** - folia kubełkowa ,
- styropian ekstrudowany gr 10cm ,
- powłokowa izolacja pionowa ,
- bloczki betonowe M6 gr. 24cm
- E** - tynk cienkowarstwowy ,
- styropian gr. 12cm ,
- bloczki PGS700 gr. 24cm ,
- tynk cementowo wapienny
- F** - betonowa kostka brukowa gr. 8cm ,
- piasek stabilizowany cementem gr. 5cm ,
- podkład murarski
- G** - blachodachówka na łatach drewnianych 50x40mm ,
- membrana dachowa ,
- wełna mineralna gr 20cm pomiędzy krokiewiami ,
- paroizolacja ,
- 2x GKF gr. 1,25cm na stelażu
- H** - gres ,
- płyta betonowa gr 8cm zbrojona siatką 20x20cm z prętów #8mm ,
- papa zgrzewalna ,
- podkład murarski

PRZEKRÓJ A-A
SKALA 1:50

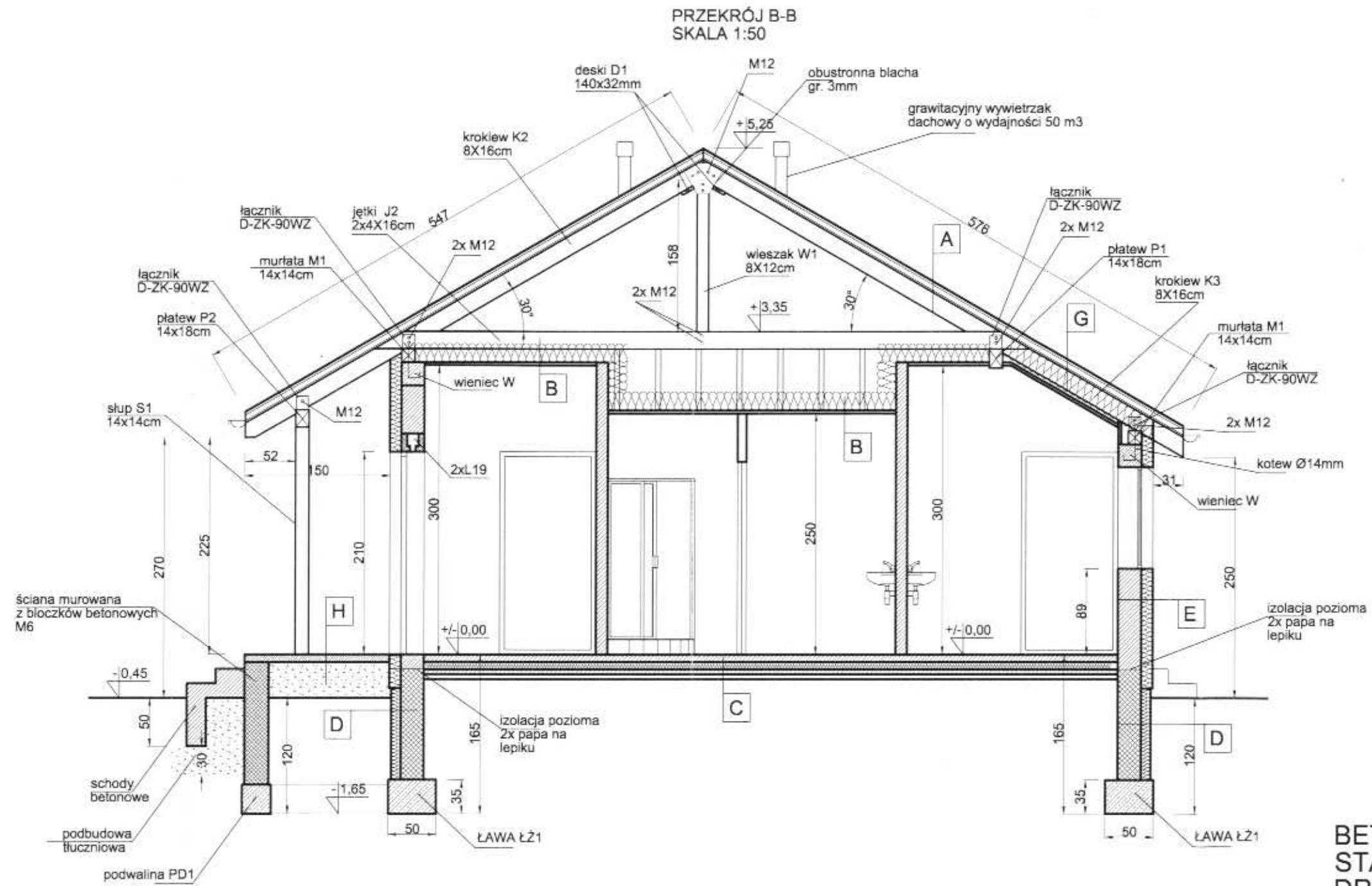


UWAGA
- POD MUROWANYMI ŚCIANKAMI DZIAŁOWYMI DOZBROIĆ DOŁEM PŁYTĘ POSADZKOWĄ NA SZEROKOŚCI 50CM SIATKĄ 10X10CM Z PRĘTÓW # 10MM,
- ZASTOSOWAĆ ŁĄCZNIKI CIESIELSKIE NP. FIRMY KOELNER LUB INNEJ FIRMY O CO NAJMNIEJ TAKICH SAMYCH PARAMETRACH TECHNICZNYCH ,

**BETON B20
STAL 34GS , StOS
DREWNO KLASY C30**

PROJEKT WYKONAWCZY			
Inwestycja	BUDOWA BUDYNKU SZATNI DLA SPORTOWCÓW		
Inwestor	Gmina Marciszów , ul. Szkolna 6 , 58-410 Marciszów		
Adres inwestycji	Sędziszów działka nr 201		
Branża	ARCHITECTURA + KONSTRUKCJA	PODPISZ	RYS. nr. 4
Projektant	mgr inż. arch. Anna Michno upr. 284/00/DUW mgr inż. Włodzimierz Wilk upr. 557/01/DUW		
Asystent projektanta	mgr inż. Jarosław Wawrzaszek		SKALA 1:50
Nazwa rysunku	PRZEKRÓJ A-A		Data Grudzień 2008

Z.U.T.B
"MAK-TECH" s.c
A. Makaś , W. Wilk
ul. Słowackiego 9
Kamienna Góra

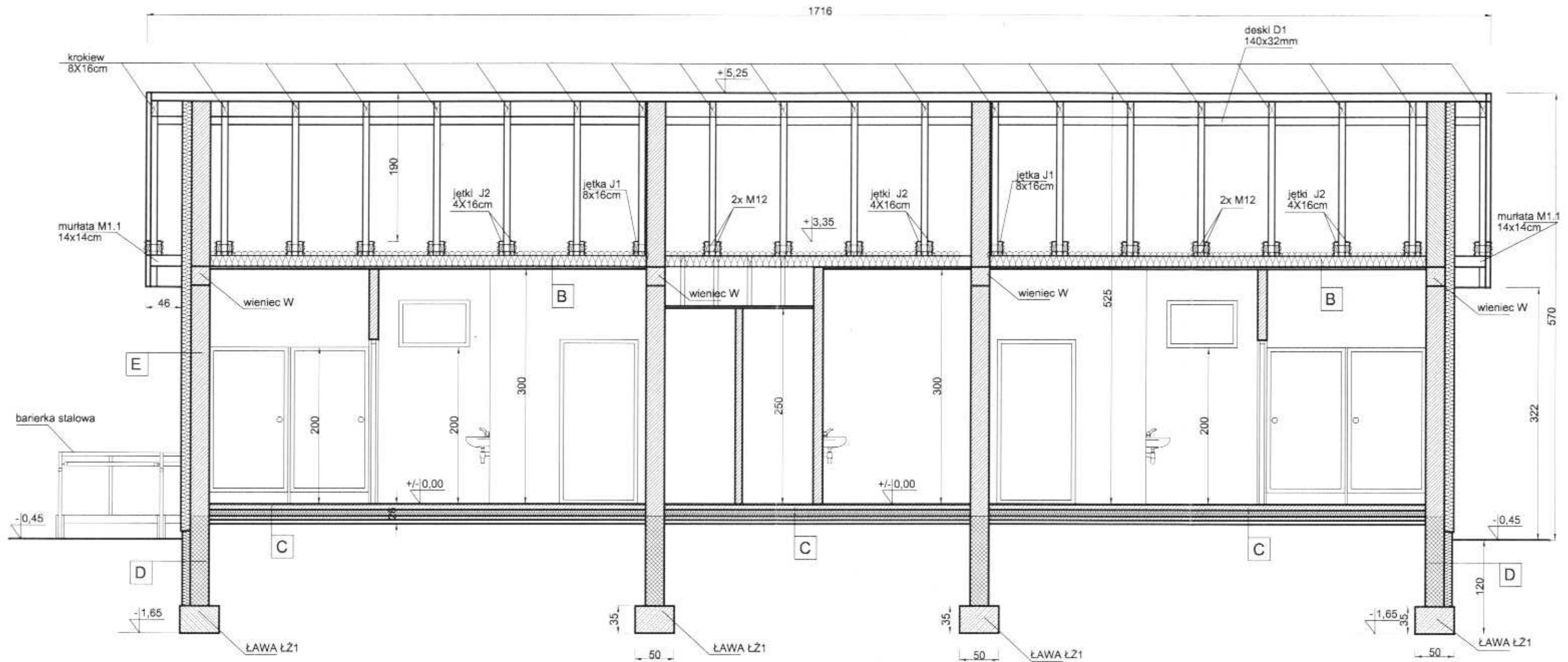


BETON B20
STAL 34GS, StOS
DREWNO KLASY C30

PROJEKT WYKONAWCZY			
Inwestycja	BUDOWA BUDYNKU SZATNI DLA SPORTOWCÓW		
Inwestor	Gmina Marciszów, ul. Szkolna 6, 58-410 Marciszów		
Adres inwestycji	Sędziąw działka nr 201		
Branża	ARCHITEKTURA + KONSTRUKCJA	PODPIS	RYS. nr. 5
Projektant	mgr inż. arch. Anna Michno upr. 284/00/DUW mgr inż. Włodzimierz Wilk upr. 557/01/DUW	<i>[Signature]</i>	
Asystent projektanta	mgr inż. Jarosław Wawrzaszek	<i>[Signature]</i>	SKALA 1:50
Nazwa rysunku	PRZEKRÓJ B-B		Data: Grudzień 2008

Z.U.T.B
"MAK-TECH" s.c.
A. Makaś, W. Wilk
ul. Słowackiego 9
Kamienna Góra

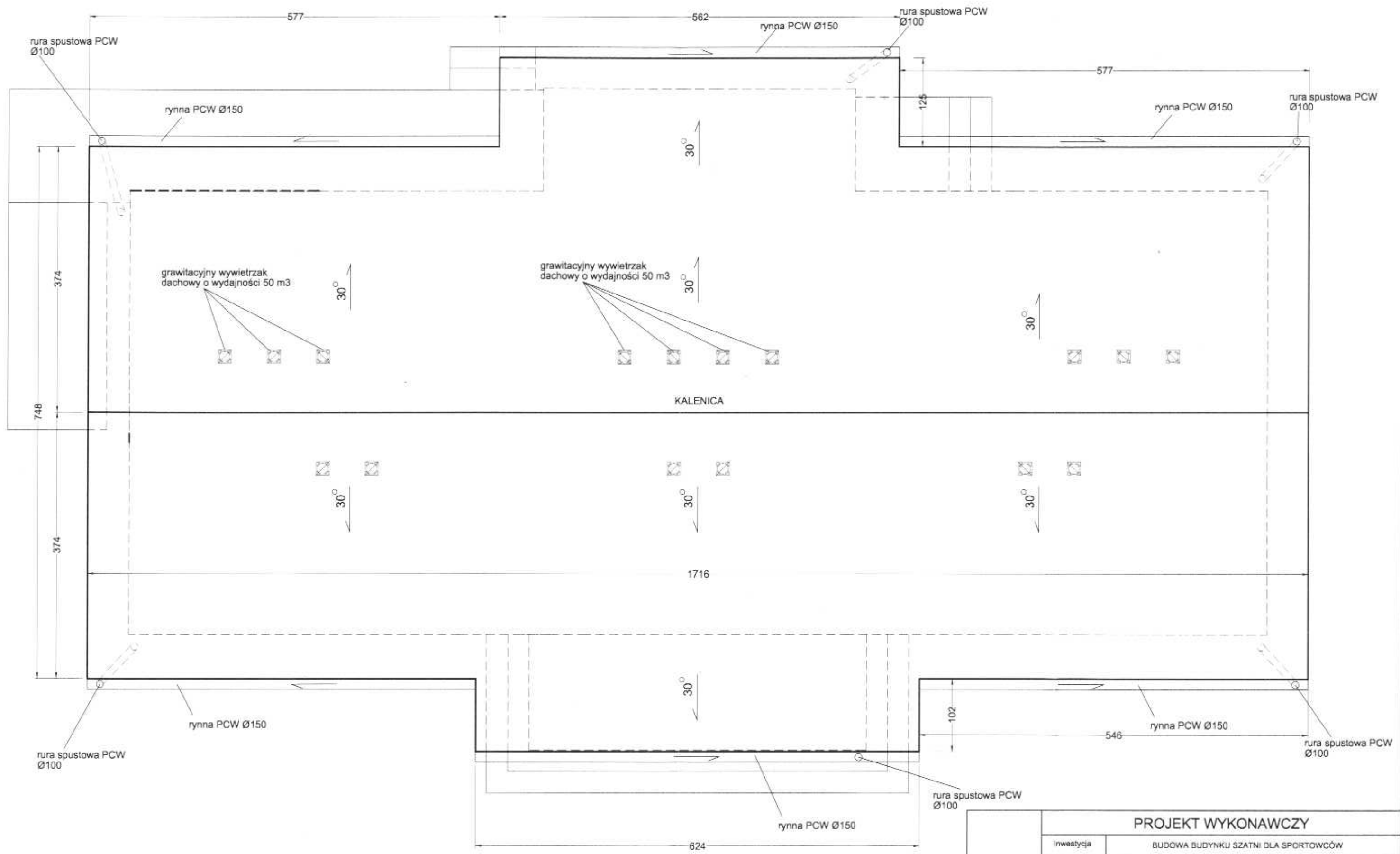
PRZEKRÓJ C-C
SKALA 1:50



BETON B20
STAL 34GS, STOS
DREWNO KLASY C30

PROJEKT WYKONAWCZY			
Inwestycja	BUDOWA BUDYNKU SZATNI DLA SPORTOWCÓW		
Inwestor	Gmina Marciszów, ul. Szkolna 5, 58-410 Marciszów		
Adres inwestycji	Sędziszów działka nr 201		
Branża	ARCHITEKTURA + KONSTRUKCJA	PODPIŚĆ	RYS. nr. 6
Projektant	mgr inż. arch. Anna Michno upr. 284/00/DUW		
	mgr inż. Włodzimierz Wik upr. 557/01/DUW		
Asystent projektanta	mgr inż. Jarosław Wawrzaszek		SKALA 1:50
Nazwa rysunku	PRZEKRÓJ C-C		Data: Grudzień 2008

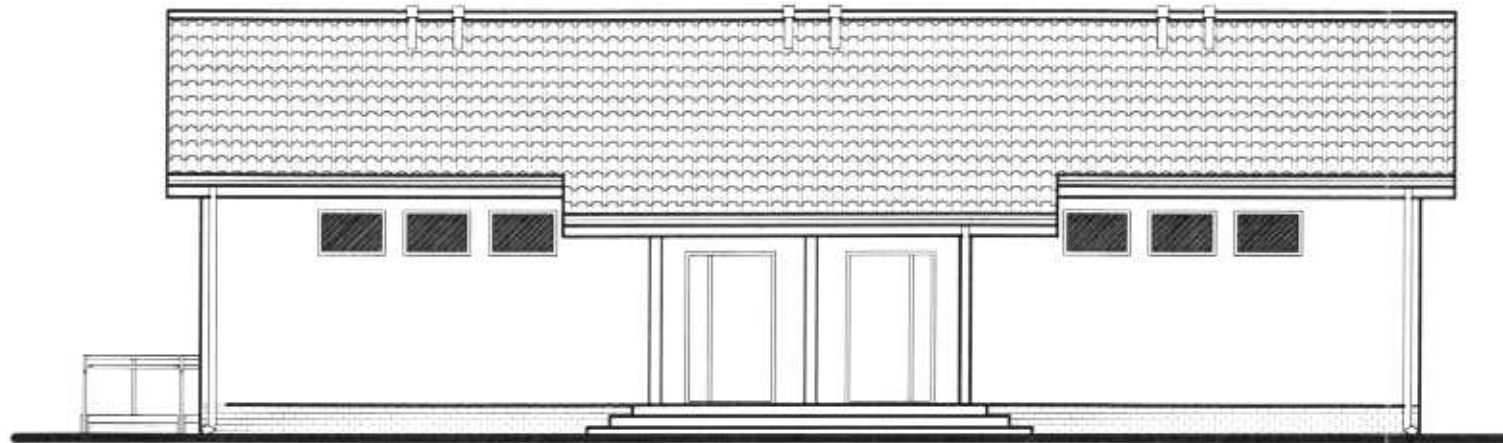
Z.U.T.B
"MAK-TECH" s.c.
A. Makaś, W. Wik
ul. Słowackiego 9
Kamienna Góra



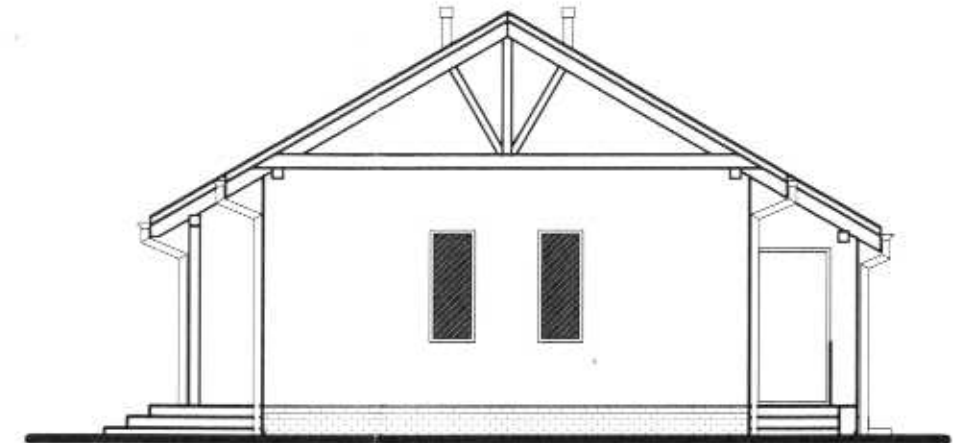
PROJEKT WYKONAWCZY			
Inwestycja	BUDOWA BUDYNKU SZATNI DLA SPORTOWCÓW		
Inwestor	Gmina Marciszów, ul. Szkolna 6, 58-410 Marciszów		
Adres inwestycji	Sędziszów działka nr 201		
Branża	ARCHITEKTURA + KONSTRUKCJA	PODPIS	RYS. nr. 7
Projektant	mgr inż. arch. Anna Michno upr. 284/00/DUW mgr inż. Włodzimierz Wilk upr. 557/01/DUW	<i>[Signature]</i>	
Asystent projektanta	mgr inż. Jarosław Wawrzaszek	<i>[Signature]</i>	SKALA 1:50
Nazwa rysunku	RZUT POŁĄCZI DACHU		Data: Grudzień 2008

Z.U.T.B
 MAK-TECH s.c
 A. Makaś, W. Wilk
 ul. Słowackiego 9
 Kamienna Góra

ELEWACJA POŁUDNIOWO ZACHODNIA
SKALA 1:100



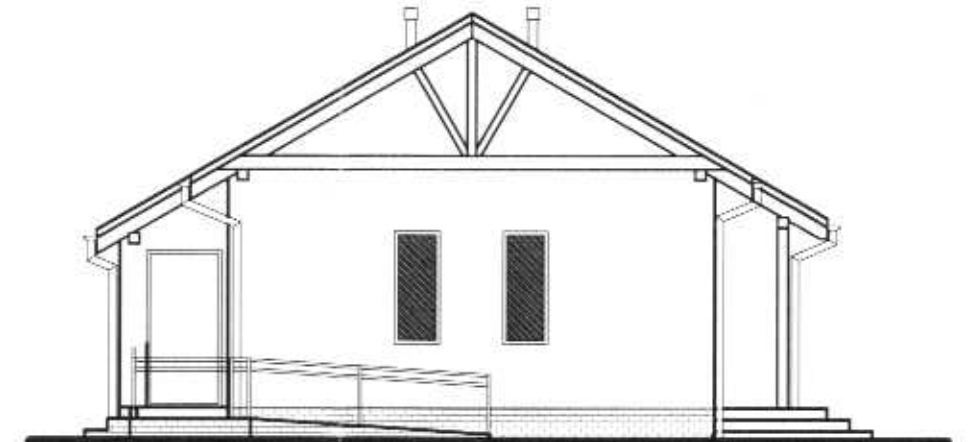
ELEWACJA POŁUDNIOWO - WSCHODNIA
SKALA 1:100



ELEWACJA PÓŁNOCNO - WSCHODNIA
SKALA 1:100



ELEWACJA PÓŁNOCNO - ZACHODNIA
SKALA 1:100

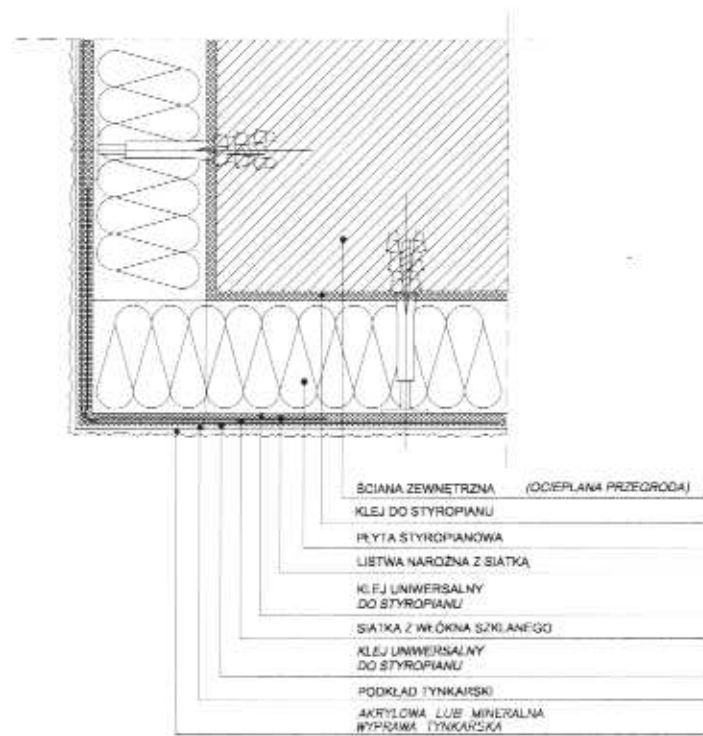


KOLORYSTYKA ELEWACJI (WG. WZORNIKA NCS) ;
 - POWIERZCHNIE ŚCIAN : S3010-Y30R
 - COKÓŁ : S2070-Y80R
 - POKRYCIE DACHU : S2070-Y80R
 - STOLARKA OKIENNA ORAZ DRZWIOWA : BIAŁA

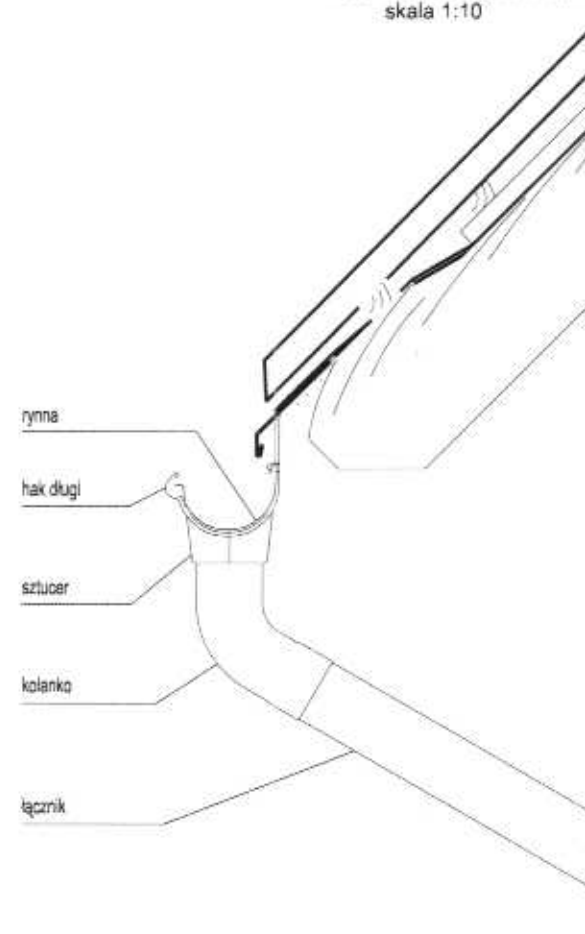
PROJEKT WYKONAWCZY			
Inwestycja	BUDOWA BUDYNKU SZATNI DLA SPORTOWCÓW		
Inwestor	Gmina Marciszów , ul. Szkolna 6 , 58-410 Marciszów		
Adres inwestycji	Sędziszów działka nr 201		
Branża	ARCHITEKTURA + KONSTRUKCJA	PODPIS	RYS. nr. 8
Projektant	mgr inż. arch. Anna Michno upr. 284/00/DUW mgr inż. Włodzimierz Wilk upr. 557/01/DUW	<i>[Signature]</i>	
Aystant projektanta	mgr inż. Jarosław Wawrzaszek	<i>[Signature]</i>	SKALA 1:100
Nazwa rysunku	ELEWACJE		Data: Grudzień 2008

Z.U.T.B
 "MAK-TECH" s.c
 A. Makaś , W. Wilk
 ul. Słowackiego 9
 Kamienna Góra

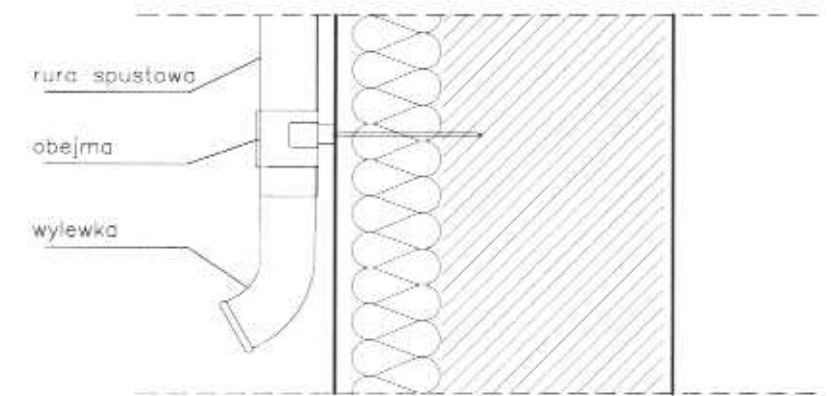
Docieplenie narożnika ścian
skala 1:10



Mocowanie rynny do okapu
skala 1:10



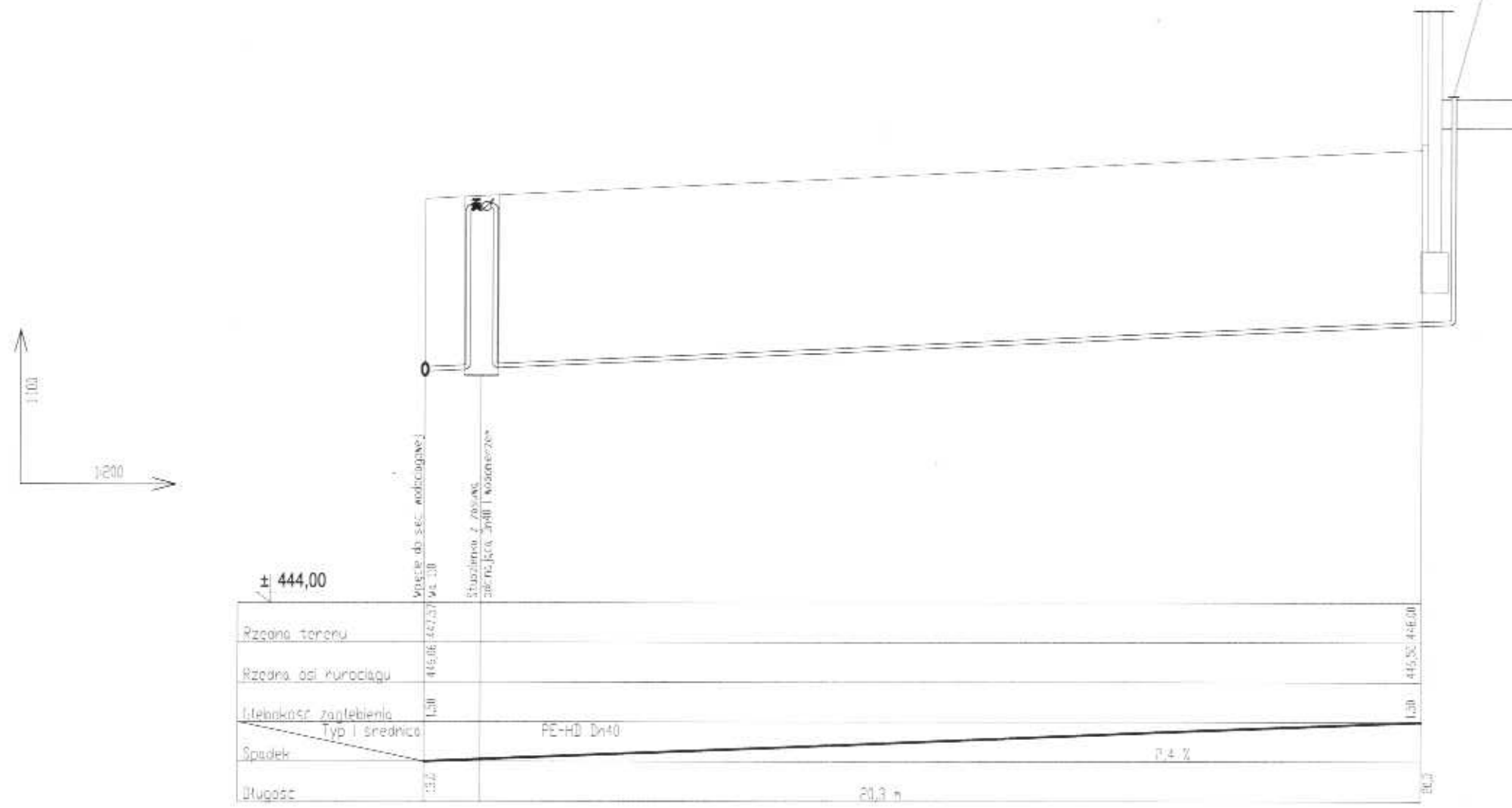
Mocowanie rury spustowej
skala 1:10



PROJEKT WYKONAWCZY			
Inwestycja	BUDOWA BUDYNKU SZATNI DLA SPORTOWCÓW		
Inwestor	Gmina Marciszów, ul. Szkolna 6, 58-410 Marciszów		
Adres inwestycji	Sędziszów działka nr 201		
Branża	ARCHITEKTURA + KONSTRUKCJA	PODPIS	RYS. nr. 10
Projektant	mgr inż. arch. Anna Michno upr. 284/00/DUW mgr inż. Włodzimierz Wilk upr. 557/01/DUW		
Asystent projektanta	mgr inż. Jarosław Wawrzaszek		SKALA 1:10
Nazwa rysunku	SZCZEGÓŁY MONTAŻOWE		Data: Grudzień 2008

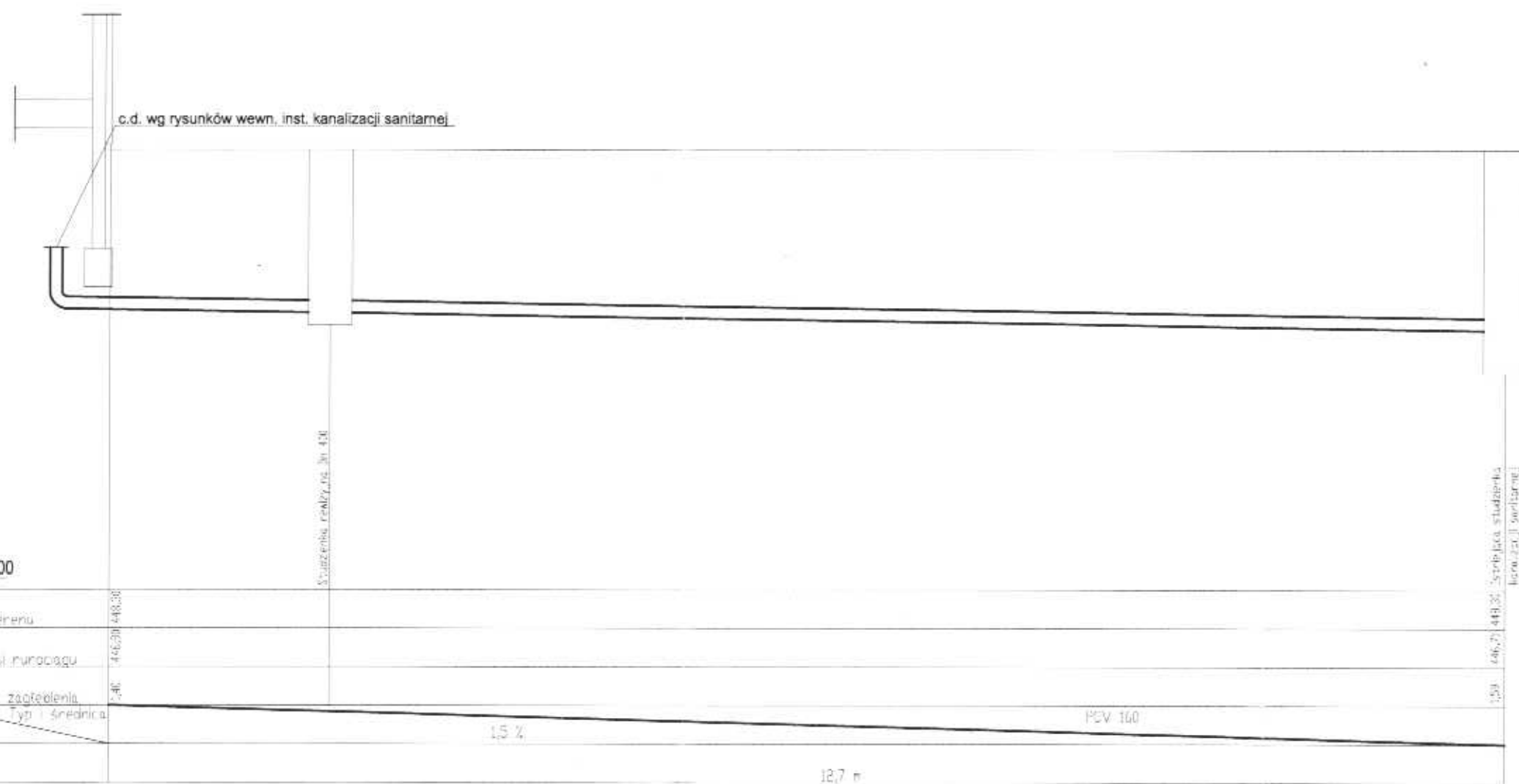
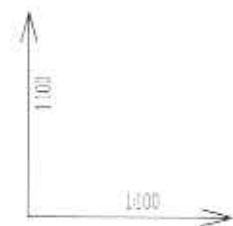
Z.U.T.B
"MAK-TECH" s.c
A. Makaś, W. Wilk
ul. Słowackiego 9
Kamienna Góra

c.d. wg rysunku inst. wewnętrznej



PROJEKT WYKONAWCZY			
Inwestycja	BUDOWA BUDYNKU SZATNI DLA SPORTOWCÓW		
Inwestor	Gmina Marciszów , ul.Szkołna 6 , 58-410 Marciszów		
Adres inwestycji	Sędziszów działka nr 201		
Branża	INSTALACJE SANITARNE	PODPIS	RYS. nr. S1
Projektant	tech. bud. Sławomir Majda upr 2095/1990		
Asystent projektanta			SKALA 1:100/1:200
Nazwa rysunku	Profil przyłącza wodociągowego		Data: Grudzień 2008

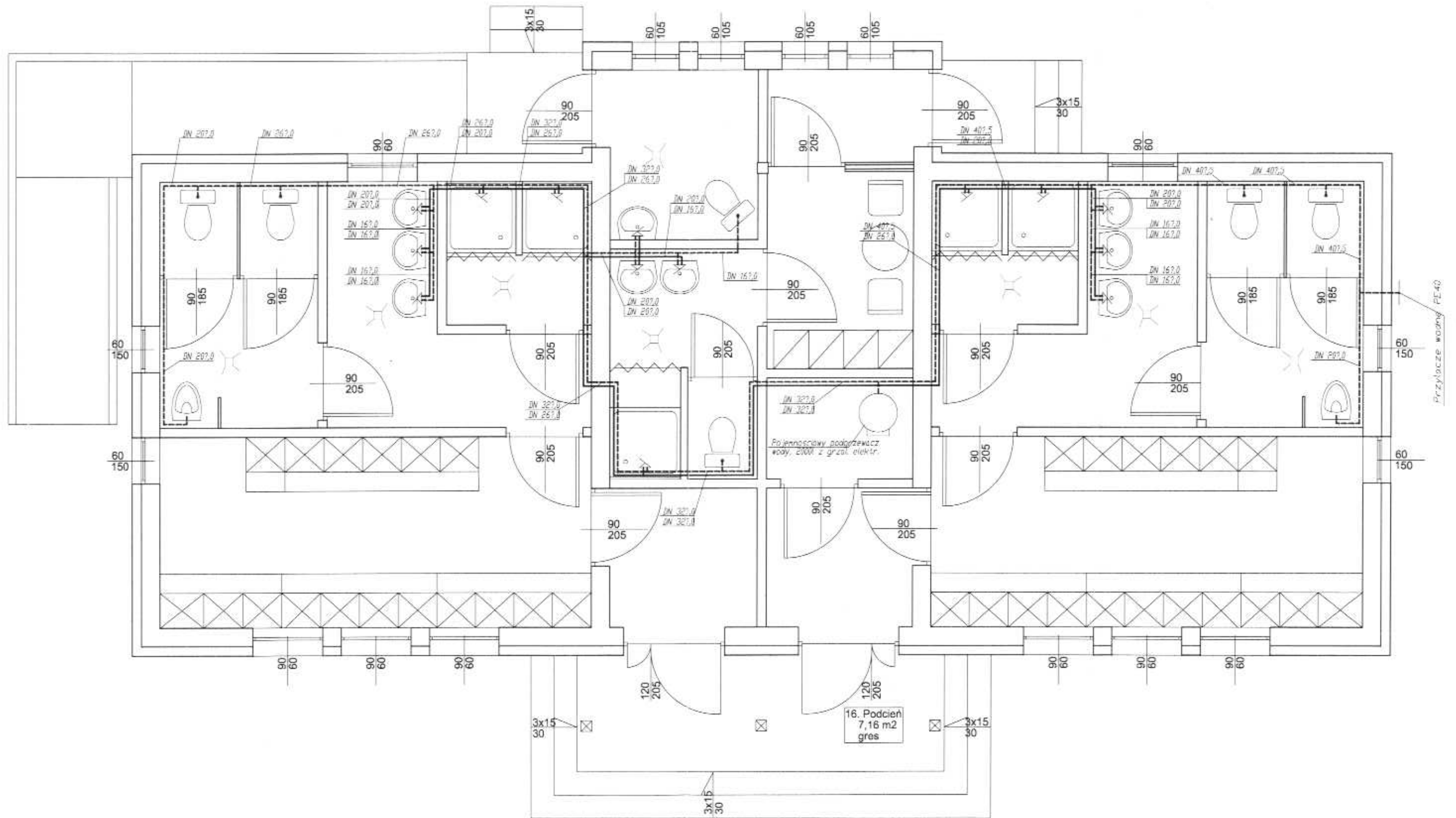
Z.U.T.B
"MAK-TECH" s.c
A. Makaś , W. Wilk
ul. Słowackiego 9
Kamienna Góra



Rzędna leniwa	444,30	444,30	
Rzędna osi rurociągu	444,30	444,30	
Elevacja zacięcia	444,30	444,30	
Spadek	Typ 1 średnica	1,5 ‰	PCV 160
Długość			12,7 m

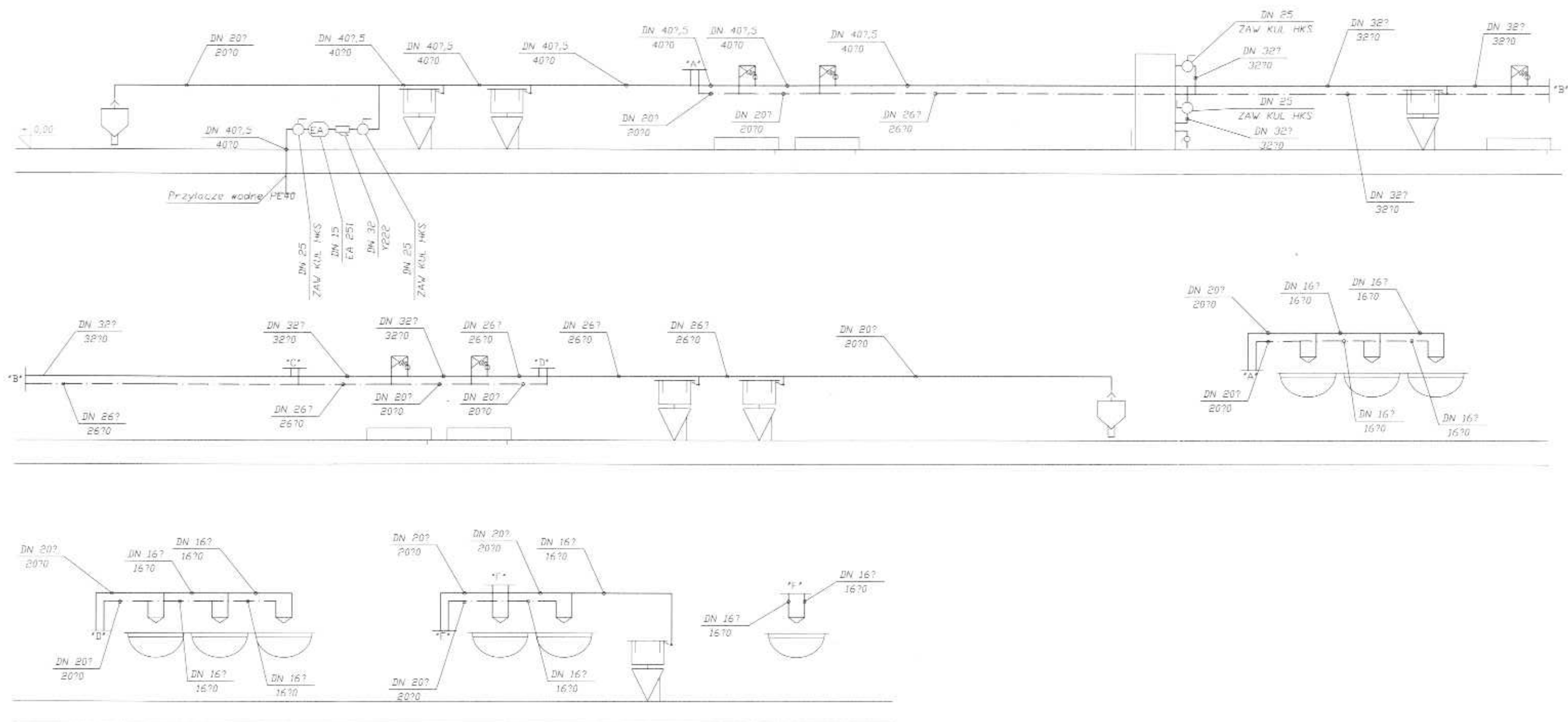
PROJEKT WYKONAWCZY			
Inwestycja	BUDOWA BUDYNKU SZATNI DLA SPORTOWCÓW		
Inwestor	Gmina Marciszów , ul. Szkolna 6 , 58-410 Marciszów		
Adres inwestycji	Sędziszów działka nr 201		
Branża	INSTALACJE SANITARNE	PODPIS	RYS. nr. S2
Projektant	tech. bud. Sławomir Majda upr 2095/1990		
Asystent projektanta			SKALA 1:100
Nazwa rysunku	Profil przyłącza kanalizacyjnego		Data Grudzień 2008

Z.U.T.B
 * MAK-TECH * s.o
 A. Makaś , W. Wilk
 ul. Słowackiego 9
 Kamienna Góra



PROJEKT WYKONAWCZY			
Inwestycja	BUDOWA BUDYNKU SZATNI DLA SPORTOWCÓW		
Inwestor	Gmina Marciszów, ul. Szkoła 6, 58-410 Marciszów		
Adres inwestycji	Sędziawo działka nr 201		
Branża	INSTALACJE SANITARNE	PODPIS	RYS. nr. S3
Projektant	tech. bud. Sławomir Majda upr 2095/1990		
Asystent projektanta			SKALA 1:50
Nazwa rysunku	Rzut parteru - instalacja wody zimnej i c.w.u.		Data: Grudzień 2008

Z.U.T.B.
 MAK-TECH s.c
 A. Makaś, W. Wilk
 ul. Słowackiego 9
 Kamienna Góra

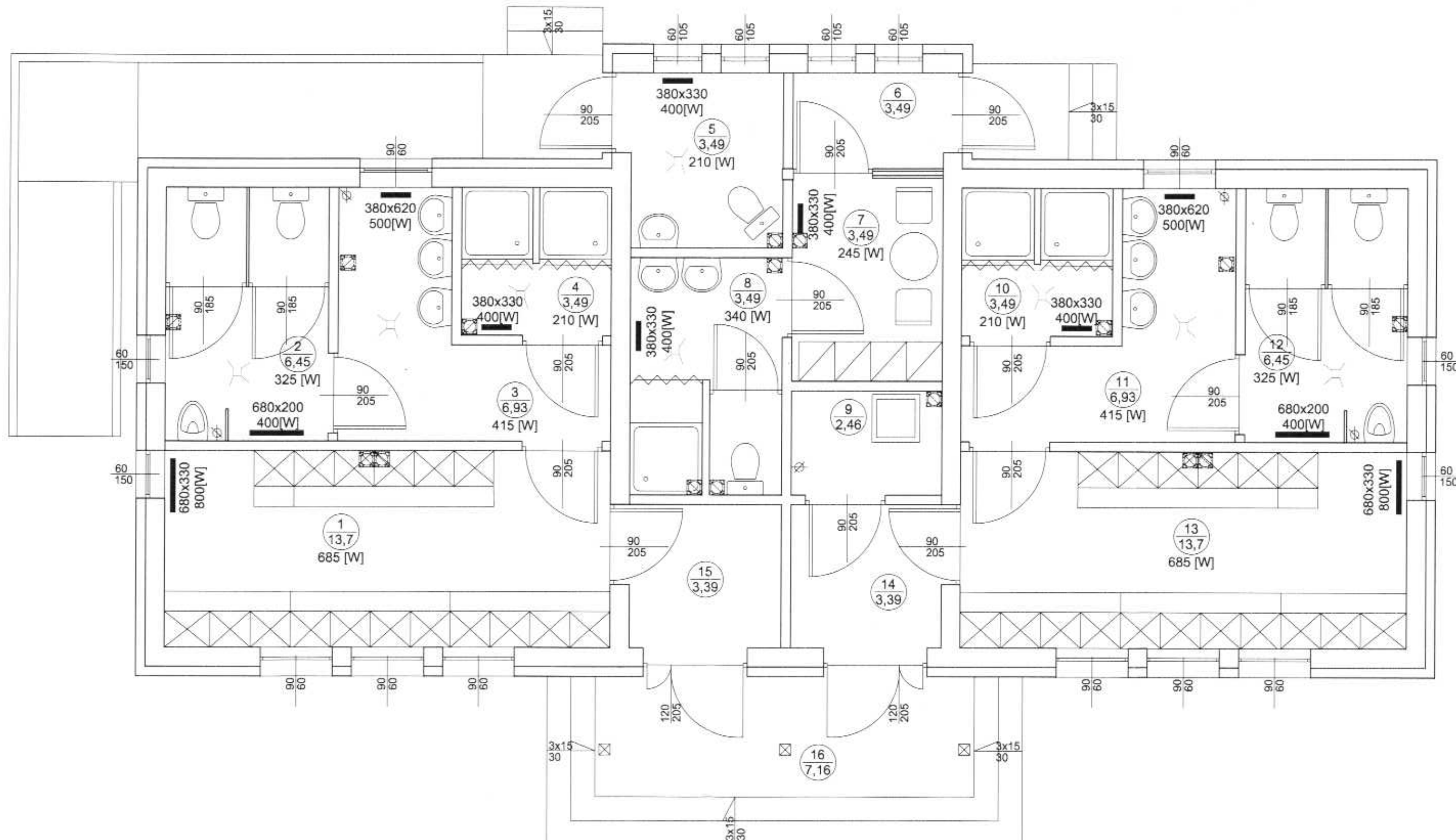


LEGENDA

- Przewody zimnej wody systemu HKŚ
 - - - - - Przewody ciepłej wody systemu HKŚ
 - ZAW KUL HKŚ
 - Izolator przepływów zwrotnych
 - Filtr do wody Aquanova Compact z osadnikiem z tworzywa przezroczystego, DN25
 - Miska ustępowa ze zbiornikiem plukającym
 - Umywalka z baterią
 - Pisuar z zaworem splukującym
 - Brodzik z baterią natryskową
 - Pojemnościowy podgrzewacz wody o poj 2000l z grzałką elektryczną
- Srednica przewodu zewn. * grubosc slanki
 DN 20? / 2070
 Srednica wewn. izolacji * grubosc

PROJEKT WYKONAWCZY			
Inwestycja	BUDOWA BUDYNKU SZATNI DLA SPORTOWCÓW		
Inwestor	Gmina Marciszów, ul. Szkolna 6, 58-410 Marciszów		
Adres inwestycji	Sędziszów działka nr 201		
Branża	INSTALACJE SANITARNE	PODPIS	RYS. nr. S4
Projektant	tech. bud. Sławomir Majda upr 2095/1990		
Asystent projektanta			SKALA 1:50
Nazwa rysunku	Rozwinięcie wody zimnej i c.w.u.		Data: Grudzień 2008

Z.U.T.B
 MAK-TECH s.c.
 A. Makaś, W. Wilk
 ul. Słowackiego 9
 Kamienna Góra

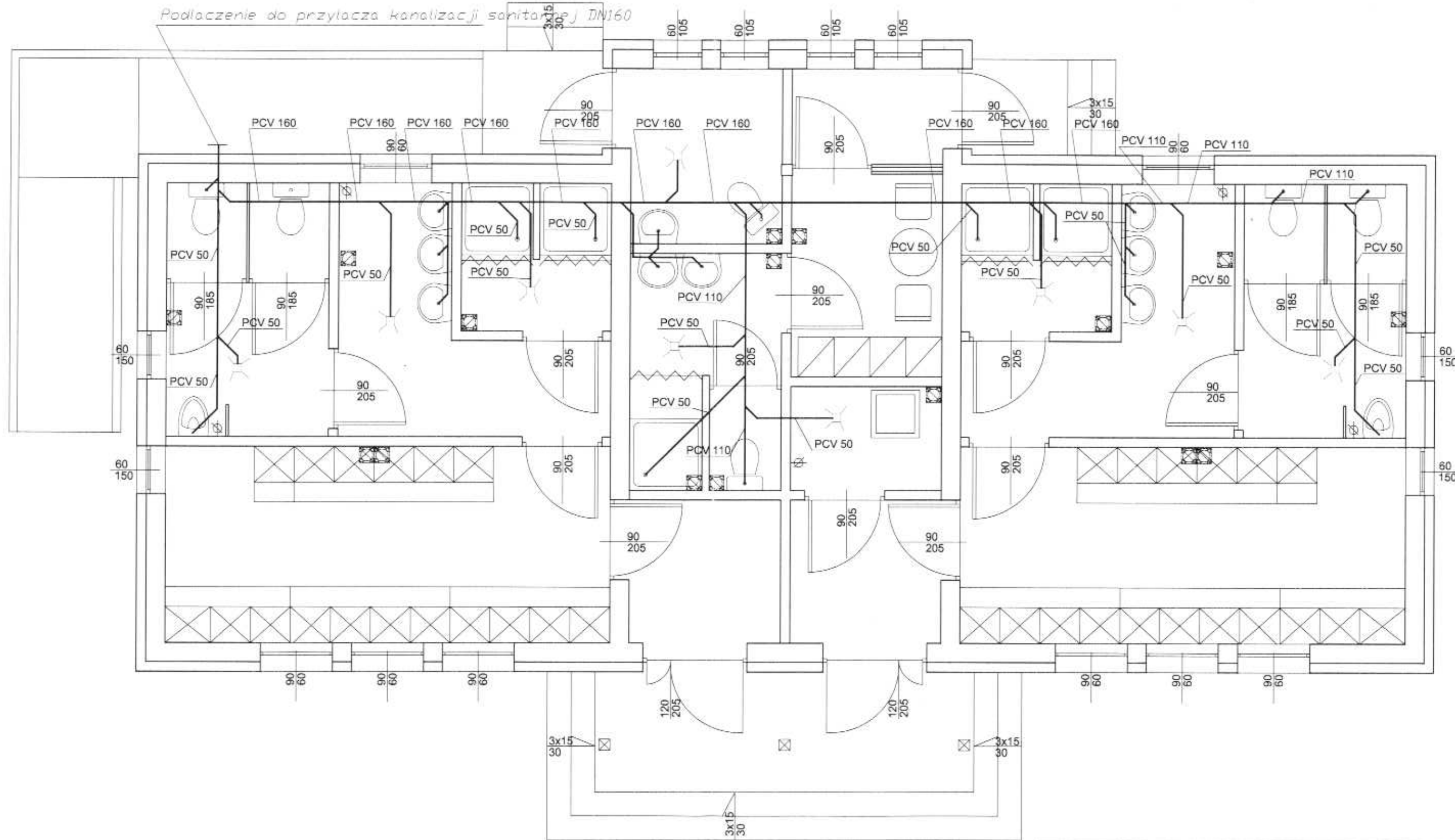


Zestawienie wielkości grzejników wraz z mocami

380x330	400 [W]	- 5 szt
380x620	500 [W]	- 2 szt
680x200	400 [W]	- 2 szt
680x330	800 [W]	- 2 szt

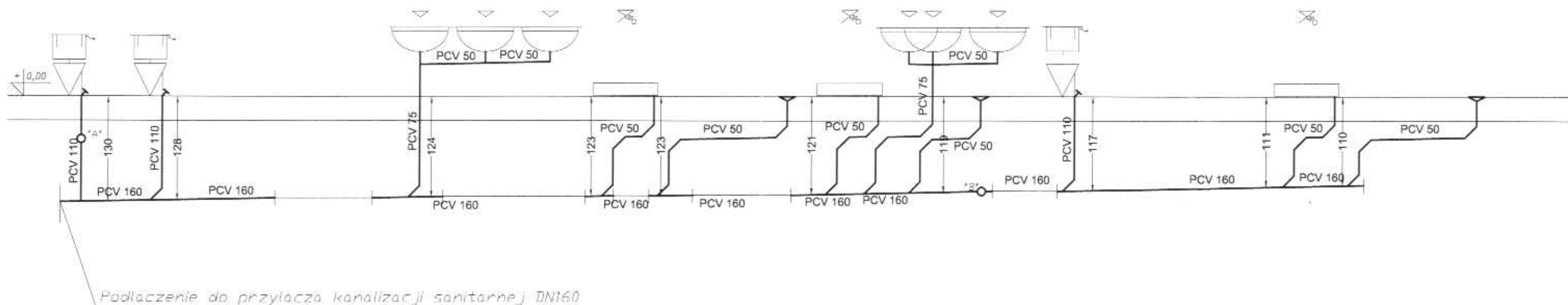
PROJEKT WYKONAWCZY			
Inwestycja	BUDOWA BUDYNKU SZATNI DLA SPORTOWCÓW		
Inwestor	Gmina Marciszów , ul.Szkołna 6 , 58-410 Marciszów		
Adres inwestycji	Sędziszów działka nr 201		
Branża	INSTALACJE SANITARNE	PODPIS	RYS. nr. S5
Projektant	tech. bud. Sławomir Majda upr 2095/1990		
Asystent projektanta			SKALA 1:50
Nazwa rysunku	RZUT PARTERU - Ogrzewanie elektryczne		Data: Grudzień 2008

Z.U.T.B
 *MAK- TECH * s.c
 A. Makaś , W. Wik
 ul. Słowackiego 9
 Kamienna Góra



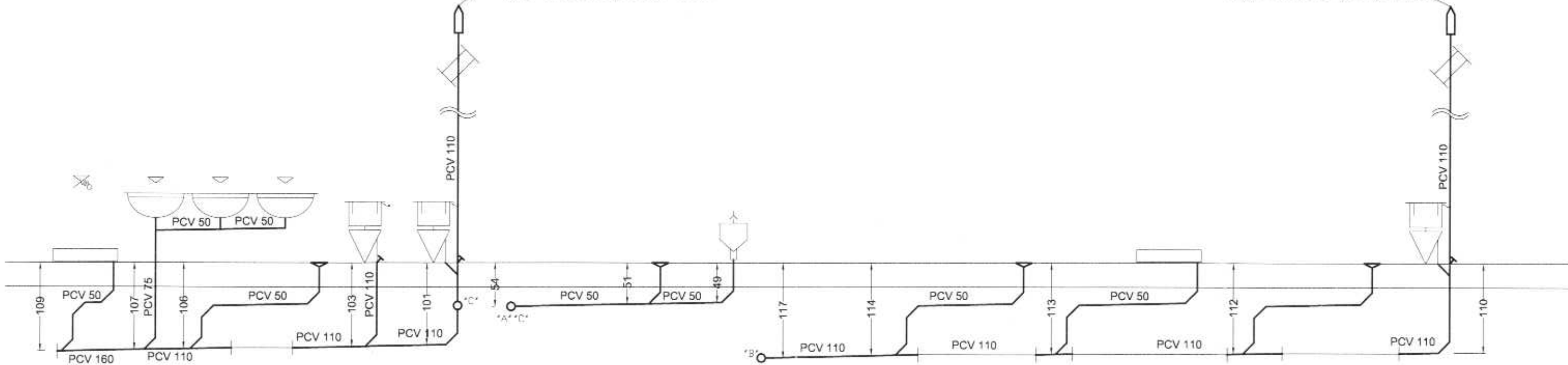
PROJEKT WYKONAWCZY			
Inwestycja	BUDOWA BUDYNKU SZATNI DLA SPORTOWCÓW		
Inwestor	Gmina Marciszów, ul. Szkolna 6, 58-410 Marciszów		
Adres inwestycji	Sędziśław działka nr 201		
Branża	INSTALACJE SANITARNE	PODPIS	RYS. nr. S6
Projektant	tech. bud. Sławomir Majda upr 2095/1990		
Asystent projektanta			SKALA 1:50
Nazwa rysunku	RZUT PARTERU - Inst. kanalizacji sanitarnej		Data: Grudzień 2008

Z.U.T.B
 MAK-TECH s.c
 A. Makaś, W. Wilk
 ul. Słowackiego 9
 Kamienna Góra



Odpowietrzenie kanalizacji
Wyprowadzić ponad dach

Odpowietrzenie kanalizacji
Wyprowadzić ponad dach



Wszystkie odcinki poziome kanalizacji sanitarnej prowadzić ze spadkiem 2%

PROJEKT WYKONAWCZY			
Inwestycja	BUDOWA BUDYNKU SZATNI DLA SPORTOWCÓW		
Inwestor	Gmina Marciszów , ul.Szkoła 6 , 58-410 Marciszów		
Adres inwestycji	Sędziszów działka nr 201		
Branża	INSTALACJE SANITARNE	PODPIŚCIE	RYS. nr. S7
Projektant	tech. bud. Sławomir Majda upr 2095/1990		
Asystent projektanta			SKALA 1:50
Nazwa rysunku	RZUT PARTERU - instalacja kanalizacji sanitarnej		Data: Grudzień 2008

Z.U.T.B
"MAK-TECH" s.c
A. Mańka , W. Wik
ul. Słowackiego 9
Kamieńna Góra

R2 typ RW 2*18

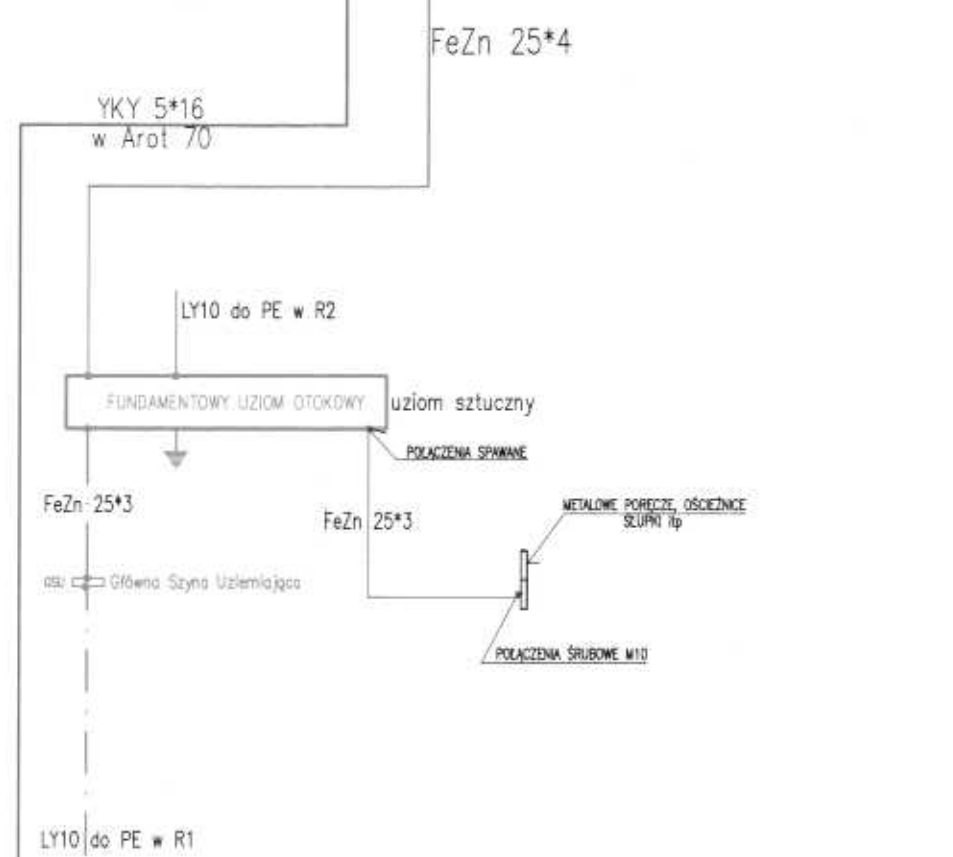
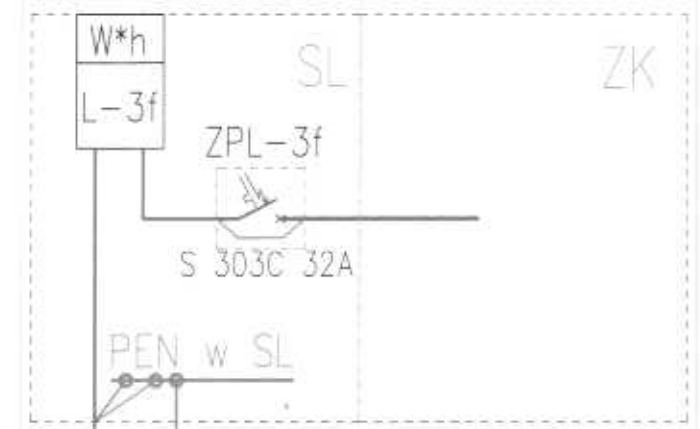
L1	L2	L3	PE	N	wyłącznik	obwód	nr	moduł
L3					S 301 B 10A	rezervo		36
L1					S 301 B 10A	oświetlenie zewnętrzne	GE3	35
L2					S 301 B 10A	oświetlenie zewnętrzne	GE2	34
L3					S 301 B 10A	oświetlenie zewnętrzne	GE1	33
L1,L2,L3					F1 P 304 Jn=40A Jn=30mA			29-32
L2					S 301 B 10A	rezervo		28
L3					S 301 B 10A	oświetlenie zewnętrzne	O Z1	27
L1					S 301 B 10A	oświetlenie zewnętrzne	O 2	26
L2					S 301 B 16 A	rezervo		25
L3					S 301 B 16 A	oświetlenie zewnętrzne	G 3	24
L1,L2,L3						LS1, LS2, LS3		23
L1,L2,L3					F1 P 304 Jn=40A Jn=30mA			19-22
L1					S 301 B 10A	rezervo		18
L2					S 301 B 10A	rezervo		17
L3					S 301 B 10A	oświetlenie zewnętrzne	O 1	15
L2					S 301 B 16 A	rezervo		14
L3					S 301 B 16 A	rezervo		13
L1					S 301 B 16 A	rezervo		12
L2					S 301 B 16 A	oświetlenie zewnętrzne	G 2	11
L3					S 301 B 16 A	oświetlenie zewnętrzne	G 1	10
L1,L2,L3						LS1, LS2, LS3		9
L1,L2,L3					F1 P 304 Jn=40A Jn=30mA			5-8
L1,L2,L3					FR 4 x 100A			1-4

LY10 do GSU

YDY5*6
zasilanie z R1

R1 typ RW 3*18

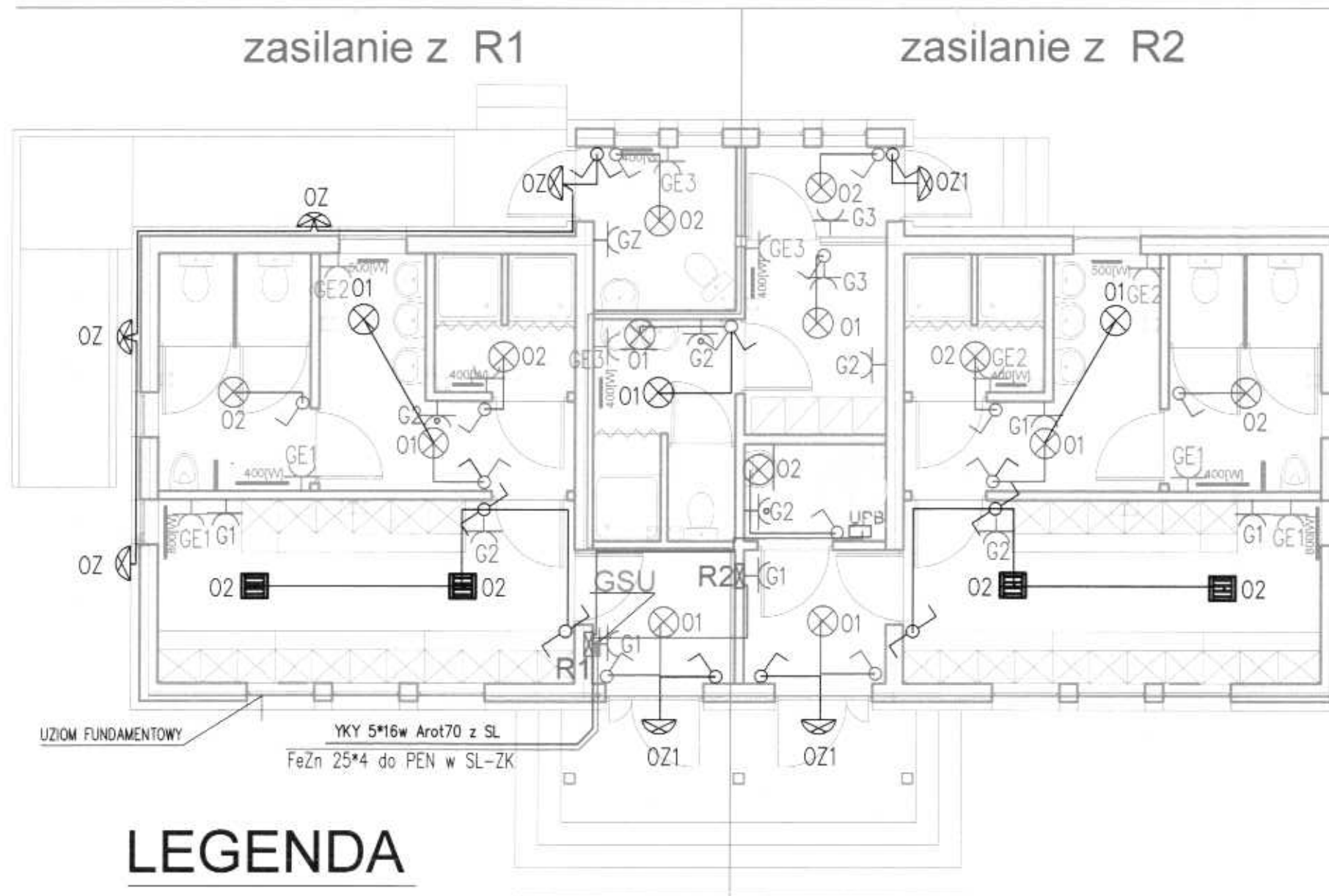
L1	L2	L3	PE	N	wyłącznik	obwód	nr	moduł
L3					S 301 B 10A	rezervo		54
L1					S 301 B 10A	oświetlenie zewnętrzne	GE3	53
L2					S 301 B 10A	oświetlenie zewnętrzne	GE2	52
L3					S 301 B 10A	oświetlenie zewnętrzne	GE1	51
L1,L2,L3					F1 P 304 Jn=40A Jn=30mA			47-50
L2					S 301 B 10A	rezervo		46
L3					S 301 B 10A	oświetlenie zewnętrzne	O Z1	45
L1					S 301 B 10A	oświetlenie zewnętrzne	O 2	44
L2					S 301 B 16 A	rezervo		43
L3					S 301 B 16 A	oświetlenie zewnętrzne	G 3	42
L1,L2,L3						LS1, LS2, LS3		41
L1,L2,L3					F1 P 304 Jn=40A Jn=30mA			37-40
L1,L2,L3					S 303 C 25 A	ZASILANIE rozdzielni R2		36
L3					S 301 B 10A	rezervo		32
L2					S 301 B 10A	rezervo		31
L3					S 301 B 10A	oświetlenie zewnętrzne	O Z	30
L1					S 301 B 10A	oświetlenie zewnętrzne	O 1	29
L2					S 301 B 16 A	rezervo		28
L3					S 301 B 16 A	rezervo		27
L1					S 301 B 16 A	rezervo		26
L2					S 301 B 16 A	oświetlenie zewnętrzne	G Z	25
L3					S 301 B 16 A	oświetlenie zewnętrzne	G 1	24
L1,L2,L3						LS1, LS2, LS3		23
L1,L2,L3					F1 P 304 Jn=40A Jn=30mA			19-22
L1						rezervo		18
L2						rezervo		17
L1,L2,L3					F1 P 304 Jn=40A Jn=30mA	zasilanie BOJLERA 3f	UPB	13-16
L1,L2,L3					S 303 B 20 A			10-12
L1,L2,L3						LS1, LS2, LS3		9
L1,L2,L3					FR 4 x 100A			5-8
L1,L2,L3					OGROMACZNIK PRZEPŁYWY M B+ C			1-4




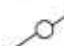






układ połączeń wewnętrznych: TN-S
ochrona od porażenia:
SAMOCZYNNNE WYŁĄCZENIE ZASILANIA

PROJEKT WYKONAWCZY			
Investycja	BUDOWA BUDYNKU SZATNI DLA SPORTOWCÓW		
Investor	Gmina Marciszów , ul.Szkolna 6 , 58-410 Marciszów		
Adres inwestycji	Sędziszów działka nr 201		
Branża	INSTALACJE ELEKTRYCZNE	PODPIS	RYS. nr.
Projektant	mgr inż. Jan Swirko Upr. bud. do proj. w ograniczonym zakresie w specjalności instalacyjnej elektrycznych Nr upr. 1598/86 UW JG		1/E
Nazwa rysunku	Układ zasilania, rozdzielnice - schemat ideowy		SKALA
			Data: Grudzień 2008

Z.U.T.B
"MAK-TECH" s.c
A. Makaś , W. Wik
ul. Słowackiego 9
Kamienna Góra



LEGENDA

-  włącznik/wyłącznik
-  przełącznik schodowy
-  G1 gniazdo wtykowe - obwód G1,2,3
-  GE1 gniazdo wtykowe grzejnika elektrycznego GE1,2,3,4
-  OZ oprawa ścienna zewnętrzna obwód OZ, OZ1
-  O1 sufitowy punkt świetlny obwód O1,2
-  oprawa rastrowa obwód O1,2,3 4x18W
-  układ przyłączeniowy bojlera N=12kW, U=230/400V V=2000L

-  rozdzielnice elektryczne R1,R2
-  GSU Główna Szyna Uziemiająca

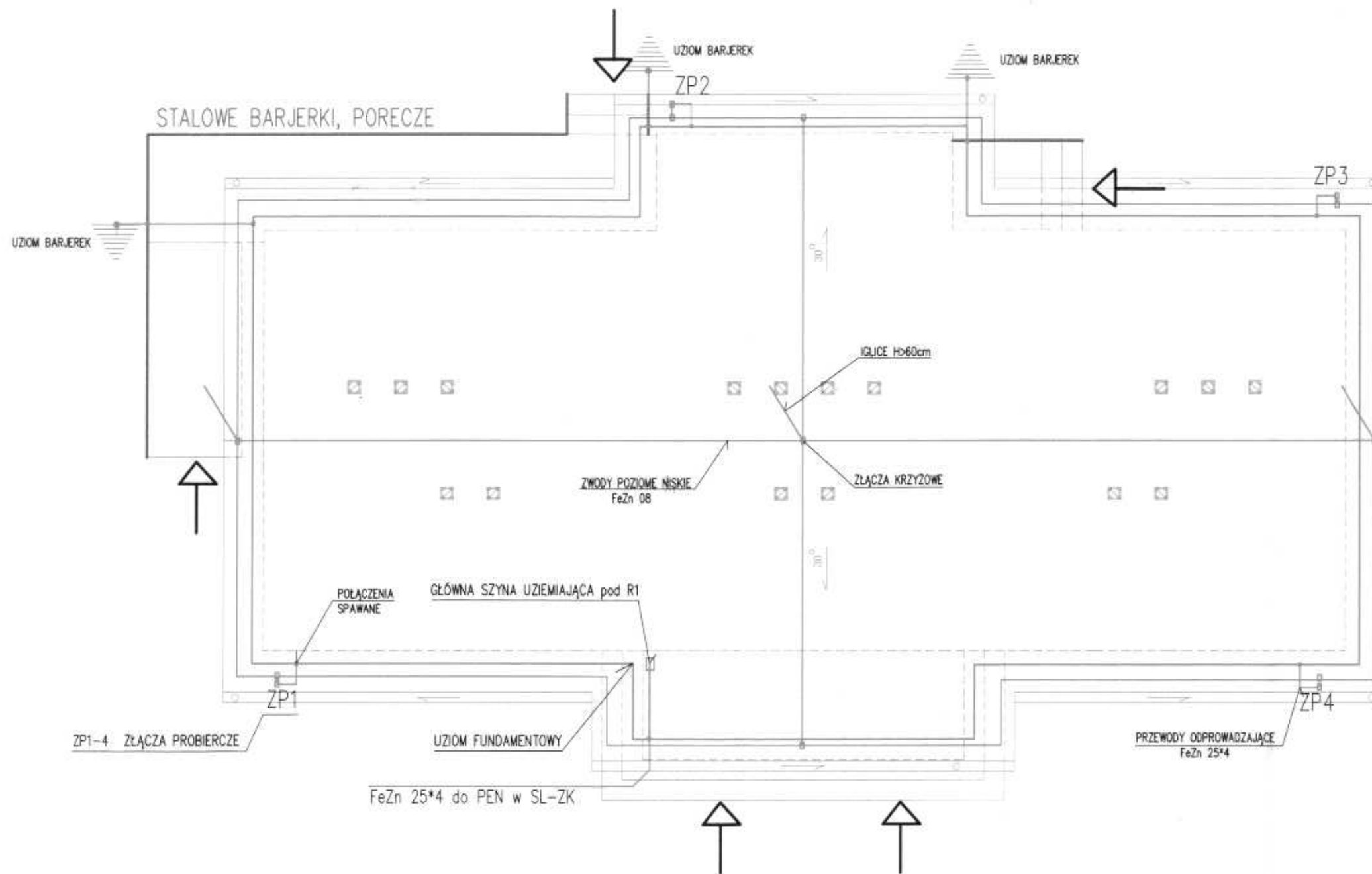
układ połączeń wewnętrznych: TN-S
ochrona od porażenia:
SAMOCZYNNY WYŁĄCZENIE ZASILANIA

UWAGI:

1. instalację gniazd wtykowych wykonać przewodami YDYp 3X2,5mm² jako p/t
2. Instalacje oświetlenia wykonać przewodami YDYp 3x1,5mm²
3. stosować osprzęt p/t zwykły i bryzgoszczelny

PROJEKT WYKONAWCZY			
Investycja	BUDOWA BUDYNKU SZATNI DLA SPORTOWCÓW		
Inwestor	Gmina Marciszów , ul. Szkolna 6 , 58-410 Marciszów		
Adres inwestycji	Sędziśław działka nr 201		
Branża	INSTALACJE ELEKTRYCZNE	PODPIS	RYS. nr.
Projektant	mgr inż. Jan Swirko Upr. bud. do proj. w ograniczonym zakresie w specjalności instalacyjnej elektrycznych Nr upr. 1598/86 UW JG		2/E
Nazwa rysunku	Instalacje elektryczne - parter		SKALA 1:50
			Data: Grudzień 2008

Z.U.T.B
"MAK-TECH" s.c
A. Makaś , W. Wilk
ul. Słowackiego 9
Kamienna Góra



UWAGI

Złącza Probiernicze, należy instalować w obudowach izolacyjnych wewnątrz 150x150x100 mm zabudowanych na wys. 0,3m od poziomu terenu. Zwody pionowe, wykonane przewodem FeZn Ø8mm należy układać w rurkach PVC o gr. ścianki min 5mm ułożonych w bruzdach wykonanych w warstwie ocieplenia.

układ połączeń wewnętrznych: TN-S
ochrona od porażek:
SAMOCZYNNE WYŁĄCZENIE ZASILANIA

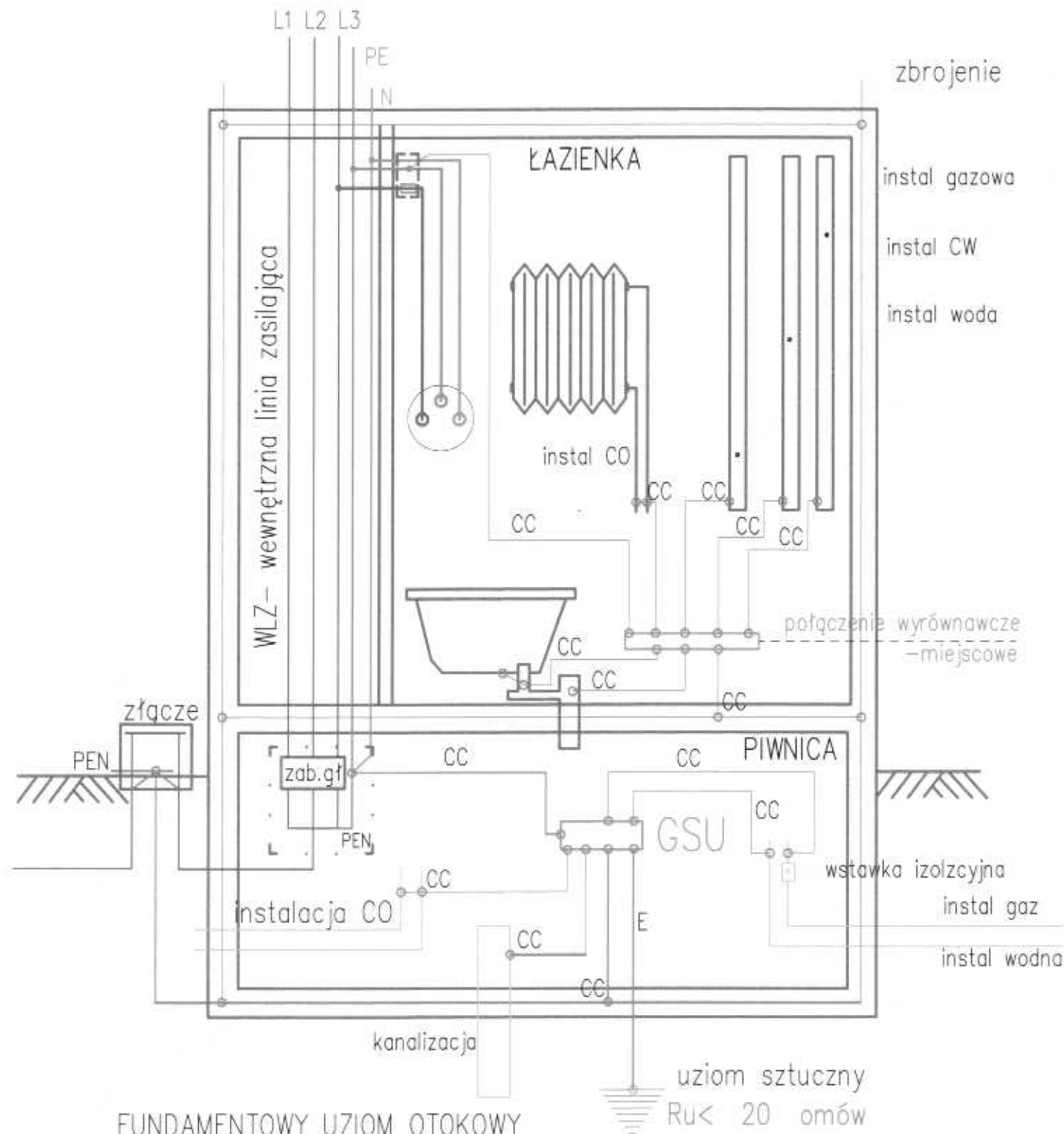
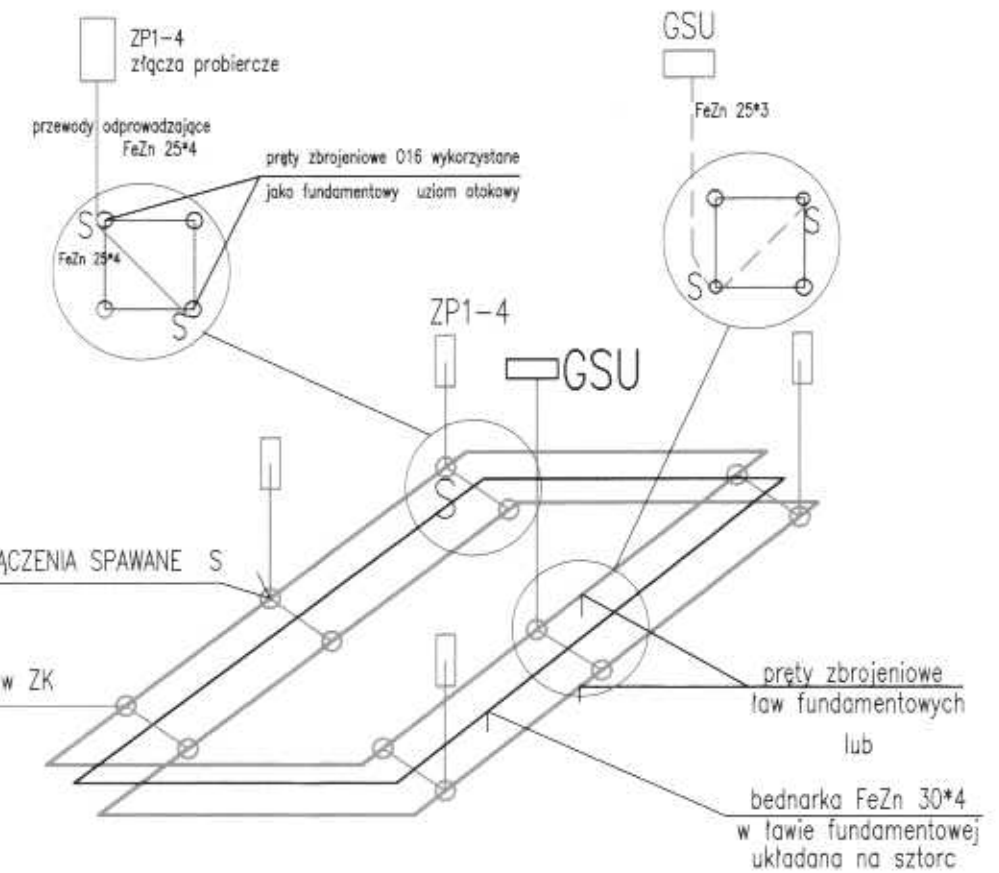
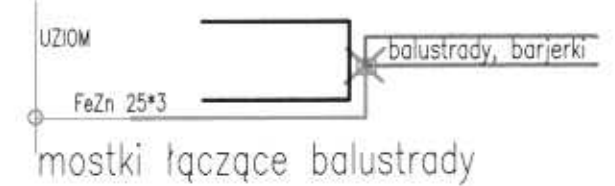
PROJEKT WYKONAWCZY			
Investycja	BUDOWA BUDYNKU SZATNI DLA SPORTOWCÓW		
Investor	Gmina Marciszów, ul. Szkoła 6, 58-410 Marciszów		
Adres inwestycji	Sędziszew działka nr 201		
Branża	INSTALACJE ELEKTRYCZNE	PODPIS	RYS. nr.
Projektant	mgr inż. Jan Świrk Upr. bud. do proj. w ograniczonym zakresie w specjalności instalacyjnej elektrycznych Nr upr. 1598/86 UJW JG		3/E
Nazwa rysunku	Instalacja piorunochronna	SKALA	1:50
		Data:	Grudzień 2008

Z.U.T.B.
"MAK-TECH" s.c.
A. Makas, W. Wilk
ul. Słowackiego 9
Kamienna Góra

SZCZEGÓŁY ROZWIĄZAŃ

GSU - GŁÓWNA SZYNA UZIEMIAJĄCA

- S- spawy, połączenia bednarki z prętami
- pręty zbrojeniowe, tworzące FUNDAMENTOWY UZIOM OTOKOWY
- 2 otoki utworzone przez zesparanie prętów
- utworzenie galwanicznych obwodów, otoki połączone mostkami



FUNDAMENTOWY UZIOM OTOKOWY

- zbrojenie fundamentów
Ru < 30 omów

CC - przewód wyrównawczy

E - przewód uziemiający

układ połączeń wewnętrznych: TN-S
ochrona od porażeń:
SAMOCZYNNY WYŁĄCZENIE ZASILANIA

PROJEKT WYKONAWCZY			
Investycja	BUDOWA BUDYNKU SZATNI DLA SPORTOWCÓW		
Investor	Gmina Marciszów, ul Szkolna 6, 58-410 Marciszów		
Adres inwestycji	Sędziszów działka nr 201		
Branża	INSTALACJE ELEKTRYCZNE	PODPIS	RYS. nr.
Projektant	mgr inż. Jan Świrko Upr. bud. do proj. w ograniczonym zakresie w specjalności instalacyjnej elektrycznych Nr upr. 1598/86 LW JG		4/E
Nazwa rysunku	Instalacja piorunochronna, połączenia wyrównawcze - wtyczna		SKALA
			Data: Grudzień 2008