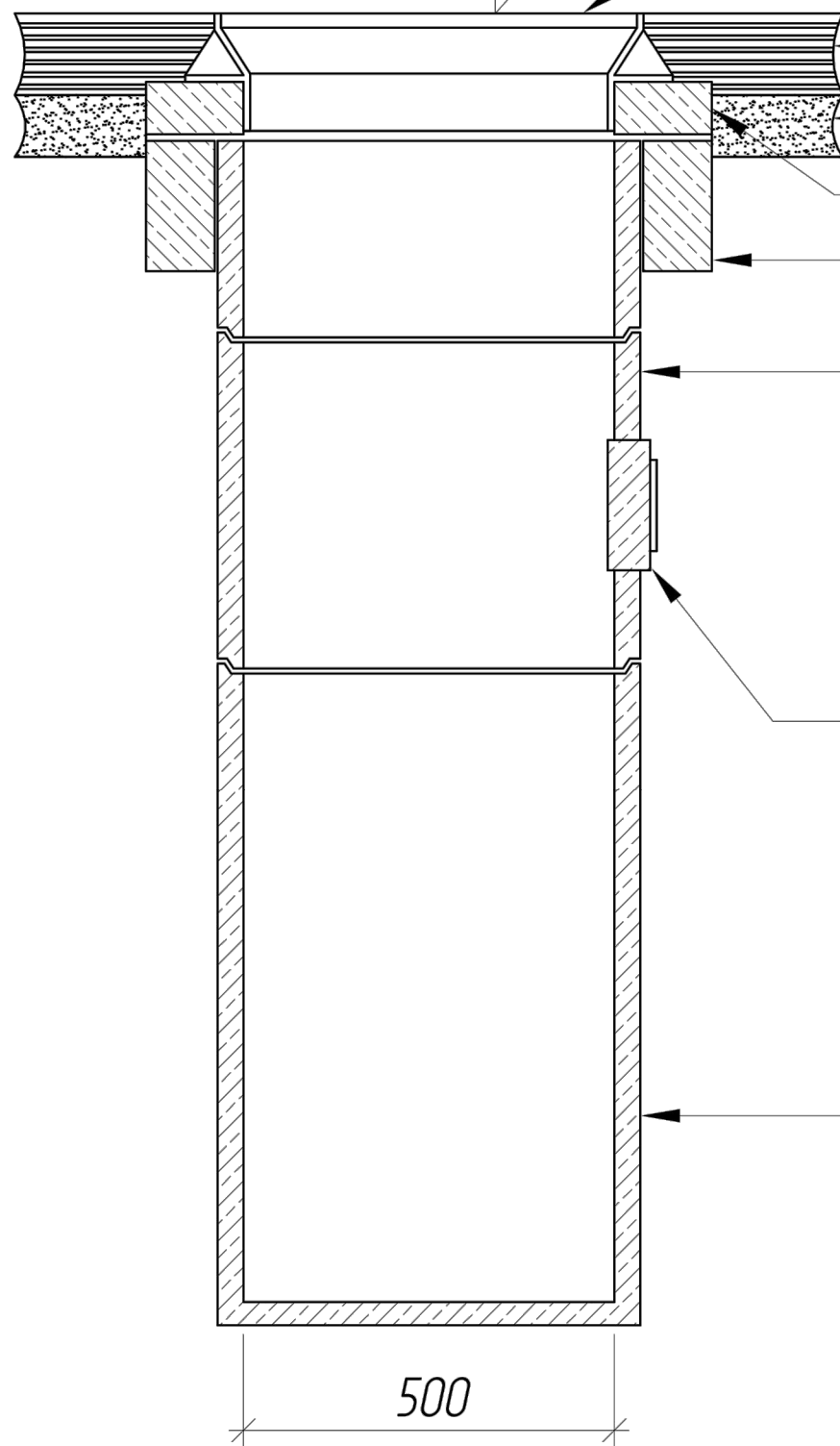


Studzienka  $\varnothing$  500 (wpust uliczny)

Rzędna wg proj. drogowego



Wpust żeliwny wg PN-EN 124

Nawierzchnia wg proj. drogowego

Podbudowa wg proj. drogowego

Pierścień utrzymujący 925x150 mm

Pierścień odciążający 925x200 mm

Rura pośrednia 500x1000 mm

500x750 mm

500x500 mm

500x350 mm

Przeście szczelne dla rury  
lub otwór pod osadzenie rury  
(przeście szczelne lub otwór może być  
wykonane na dowolnej wysokości)

Element denny wpustu 500x900 mm

500

uwagi:

- wszystkie użyte materiały muszą posiadać niezbędne atesty dopuszczające do stosowania w budownictwie;  
- wszystkie wymiary, rzędne należy sprawdzić na budowie, a w przypadku wystąpienia różnic projektowany układ należy dostosować do stanu istniejącego, zachowując zasady zawarte w projekcie;

projekt:	Przebudowa drogi dojazdowej do gruntów rolnych o nawierzchni asfaltowej w Marciszowie, dz. nr 267/2, 267/1 i 269 o długości ~225 mb.			
inwestor:	Urząd Gminy Marciszów			
projektant:	projektant: Marek Maciejczak upr. nr 98/87/LW	podpis:	asystent projektanta: mgr inż. Jacek Maciejczak	podpis:
temat rysunku:	Szczegół wpustu deszczowego			
branża:	drogi	data:	marzec 2015	stadium:
				PB
				rewizja:
				01
				skala:
				nr rys.:
				5